



EXTETA
x
Riva



EXTETA
x
Riva



EXTETA

IT Exteta è un'azienda italiana nata nel 2006 da un'intuizione e una visione chiara e precisa: ridefinire il concetto di outdoor contemporaneo, rendendolo parte integrante della dimensione abitativa ed elevandolo a una vera e propria arte del vivere, dove design, funzionalità e artigianalità si fondono in scenari senza confini. L'azienda si distingue da subito per una progettualità rigorosa, una lavorazione artigianale di altissimo livello e un'attenzione meticolosa alla qualità, all'innovazione e al dettaglio. Dal cuore della Brianza, definisce un percorso preciso. Le sue collezioni raccontano una storia di bellezza autentica e di ricerca estrema nei materiali, attraverso un'estetica su misura che si integra con eleganza in qualsiasi contesto abitativo. Ogni creazione è un'esperienza sensoriale che unisce comfort, esclusività e savoir-faire, portando l'eccellenza del made in Italy oltre le tradizionali definizioni dell'arredo da esterno e diventando un punto di riferimento nel panorama del design outdoor. L'approccio sartoriale di Exteta permette di creare soluzioni sempre uniche, che trasformano terrazze, rooftop, giardini residenziali e yacht in scenografie dove l'eleganza degli interni si estende naturalmente verso l'esterno. Ogni spazio diventa un luogo da vivere all'insegna della bellezza, del relax e della convivialità. L'azienda anticipa dunque le tendenze del design contemporaneo proponendo un nuovo concetto di abitare fluido, in cui indoor e outdoor dialogano in armonia. Per dare voce a questo progetto negli anni Exteta ha coinvolto designer e professionisti di calibro internazionale con visioni che, sebbene uniche nelle loro individualità, hanno lo stesso

EN Founded in 2006, Exteta is an Italian company with a clear vision: to redefine the concept of contemporary outdoor living and make it an integral part of the home, elevating it to an authentic lifestyle where design, functionality and craftsmanship converge to create endless scenarios. Thanks to its rigorous approach to design, high-quality craftsmanship, and meticulous attention to detail and innovation, the company immediately made a name for itself. From the very heart of Brianza, it points the way forward along a precise path. Its collections tell the story of authentic beauty and thorough research into materials, offering a tailored aesthetic that blends seamlessly into any living space. Each creation fuses comfort, exclusivity and savoir-faire to offer a sensory experience that redefines the concept of Made in Italy excellence in outdoor furniture, positioning itself at the forefront of exterior design. Thanks to Exteta's approach of creating bespoke solutions, transforming terraces, rooftops, residential gardens and yachts into spaces where the elegance of the interior extends naturally outdoors becomes possible. Every area is transformed into a haven of beauty, relaxation and socialising. The company therefore stays ahead of contemporary design trends by offering a new concept of fluid living where indoor and outdoor spaces flow together seamlessly. Over the years, Exteta has collaborated with internationally renowned designers and professionals to bring this project to life. Although each designer's vision is unique, they all share a common denominator: a commitment to formal innovation and stylistic continuity.

IT comune denominatore: innovazione formale e continuità stilistica. Un processo creativo e articolato dove oggi sono presenti le collezioni Contemporary ed Heritage, entrambe espressioni di un'eccellenza senza tempo. L'identità forte e riconoscibile di Exteta ha inoltre reso il brand protagonista di sinergie esclusive con marchi iconici del lusso internazionale. Le collaborazioni con Loro Piana Interiors, Jacquemus e Riva celebrano un'estetica condivisa nello stile, nella ricerca e nella visione di autenticità.

Ogni prodotto nasce da un processo di ricerca rigoroso che parte dalla selezione delle materie prime, scelte con la massima cura, per garantire risultati eccellenti in qualsiasi ambiente. Dal mondo nautico e dello yachting sino ai progetti residenziali di lusso e agli spazi hospitality d'eccellenza. I materiali più pregiati – legni nobili, metalli performanti, pellami e tessuti pregiati – sono valorizzati da lavorazioni tailor-made che trasformano ogni elemento in un prodotto estremamente ricercato. Un approccio che definisce uno standard qualitativo elevato per garantire il massimo in termini di resistenza, durabilità e raffinatezza estetica. Simbolo distintivo dell'universo Exteta è il pregiato mogano Sapelli, materiale nobile e performante, da sempre utilizzato nelle costruzioni più iconiche dell'artigianato italiano e della nautica in particolare – dalle gondole veneziane alle leggendarie barche Riva. Questo legno, selezionato per la sua bellezza naturale e la sua resistenza, viene lavorato artigianalmente con un processo di finitura manuale a più passaggi, che ne assicura la tenuta nel tempo e conferisce un'estetica inconfondibile. La stessa attenzione viene applicata a ogni singola fase produttiva: dalle imbottiture altamente tecniche, progettate per resistere a qualsiasi condizione atmosferica, ai rivestimenti, che comprendono oltre 80 tipologie di pelli e più di 300 tessuti per esterni, selezionati per soddisfare ogni esigenza progettuale e stilistica, dalle lavorazioni in marmo alle finiture in metallo, alle fusioni in bronzo e alle leghe in alluminio.

Nel tempo Exteta ha scelto di sviluppare nel territorio della Brianza una filiera corta, altamente specializzata e interamente locale, in cui il valore umano e l'attenzione al dettaglio sono centrali: dalla sinergia tra la falegnameria interna, una sartoria dedicata e una rete di maestranze artigiane nascono pezzi unici e dettagli misurati.

EN Today, this creative and multifaceted process has resulted in the Contemporary and Heritage Collections, both of which are expressions of timeless excellence. Exteta's distinctive identity has established the brand as a valuable asset in exclusive partnerships with renowned international luxury brands. Collaborations with Loro Piana Interiors, Jacquemus and Riva further celebrate a shared aesthetic that encompasses style, thorough research and a commitment to authenticity.

Every product is the culmination of careful analysis, beginning with the selection of raw materials chosen to deliver optimal performance in any location, from the nautical and yachting world to luxury residential projects and superior hotel and hospitality environments. Only the finest materials are used, including noble woods, high-performance metals, fine leathers and fabrics. Each element is transformed by specialised workmanship into an extremely refined product. This approach sets the bar high in terms of quality, ensuring maximum resistance, durability and refined aesthetics. The defining feature of the Exteta universe is the prized Sapelli mahogany, a noble, high-performance material that has a distinguished history in Italian craftsmanship, particularly in relation to boating. Examples range from Venetian gondolas to the legendary Riva boats. This wood has been selected for its natural beauty and durability. It is handcrafted using a multi-step manual finishing process to ensure its longevity and give it a unique appearance. The same attention is devoted to every single step of production: from the highly technical padding, designed to withstand any weather condition, to the upholstery, which includes over 80 types of leather and more than 300 outdoor fabrics, carefully selected to meet every design and style requirement, from marble workmanship to metal finishes, bronze castings and aluminium alloys.

Over time, Exteta has chosen to develop a short, highly specialised and entirely local supply chain in the Brianza area, where human values and attention to detail are central. The synergy between the in-house carpentry workshop, a special tailoring department and a network of skilled craftsmen ensures unique pieces and finely crafted details are created.





EXTETA X RIVA: L'ARTE NAUTICA PER L'ABITARE

IT Dalla visione condivisa di due eccellenze italiane nasce Exteta x Riva, una collezione co-branding che unisce l'estetica e il prestigio dell'arredo outdoor di alta gamma Exteta con l'iconico fascino del mondo nautico Riva. Il risultato è una linea esclusiva che ridefinisce il concetto di eleganza contemporanea, punto d'incontro perfetto tra savoir-faire artigianale, design senza tempo e spirito innovativo, traducendo il linguaggio estetico della nautica in nuove forme dell'abitare. Incontro tra due realtà affini per valori, estetica e vocazione all'eccellenza. Disegnata da Massimo Castagna, la collezione trae ispirazione dalla storia dell'azienda Riva – 180 anni di maestria, innovazione e stile. Ogni elemento rievoca la raffinatezza delle celebri imbarcazioni Riva, espressione della "dolce vita" degli anni '60 e di una cultura del vivere votata all'eccellenza, reinterpretata in chiave outdoor attraverso l'eccellente qualità dei materiali e delle lavorazioni di Exteta.

Una sinergia perfetta che dà vita a un'esperienza estetica e funzionale unica: l'altissima artigianalità e l'attenzione al dettaglio trasformano ogni spazio in un riflesso dell'arte nautica. La sua vocazione è quella di arredare con stile e armonia ambienti sofisticati, offrendo soluzioni complete per lounge, dining e relax en plein air. Sedute, imbottiti, tavoli, complementi e accessori sono caratterizzati da un'estetica raffinata e da un'eccellente versatilità compositiva. L'uso del mogano Sapelli, finemente lavorato e rifinito nella celebre verniciatura lucida Riva, si combina armoniosamente con l'acciaio inox, in un dialogo continuo

EN Exteta x Riva is the shared vision of two Italian companies renowned for their excellence. The result is a co-branded collection that fuses the aesthetic appeal and prestige of Exteta's high-end outdoor furniture with the iconic allure of the Riva nautical world. It is a distinctive line that sets new standards in contemporary elegance, a perfect blend of master craftsmanship, timeless design and innovative spirit, interpreting the aesthetics of the nautical world in new designs for modern living, bringing together two companies with similar values, artistic philosophy and a commitment to excellence. Designed by Massimo Castagna, the collection pays homage to the 180-year history of the Riva company, celebrating its expertise, innovation and style. Each element embodies the elegance of the renowned Riva boats, epitomising the "dolce vita" culture of the 1960s and a lifestyle dedicated to excellence, reimagined for outdoor spaces through the exceptional quality of Exteta's materials and craftsmanship.

The perfect synergy of design and function creates a unique aesthetic experience. The highest level of craftsmanship and attention to detail transforms each space into a tribute to nautical art. Its purpose is to provide sophisticated open-air spaces with style and harmony, offering comprehensive solutions for lounging, dining and relaxation. The seating, upholstery, tables, accessories and other complementary items boast refined aesthetics and excellent versatility in terms of how they can be arranged. The use of finely crafted and finished sapele mahogany in Riva's renowned high-gloss varnish strikes a harmonious balance with the stainless steel

tra tradizione e modernità. Imbottiti dalle forme scultoree e dai volumi generosi, sembrano sospesi su delicati piedini, creando un effetto leggero ma al contempo dinamico. I braccioli sono disponibili in una versione imbottita e una versione in legno che ricorda lo scafo delle barche Riva. Completano la collezione la lounge chair e la sedia da regista, due elementi dal design essenziale che non rinunciano al comfort grazie a sedute profonde e imbottite, i tavoli da pranzo e i coffee table in legno con piani a doghe parallele, un omaggio agli elementi iconici delle imbarcazioni. A impreziosire ulteriormente la linea, la lampada wireless in acciaio inox che illumina con discrezione. Ogni elemento è concepito per creare ambienti outdoor in cui estetica e funzionalità convivono con naturalezza. Exteta x Riva è dunque molto più di una collezione: è una filosofia dell'abitare, un'ode al mare, alla bellezza e alla cultura del design italiano, dove la passione per l'artigianato d'eccellenza incontra una ricerca stilistica sofisticata, in grado di proporre un'esperienza senza confini. Un invito a vivere l'outdoor come spazio per la complicità, l'intimità, il dialogo e la convivialità, in cui ogni dettaglio racconta una storia di eccellenza, stile e autenticità.

elements, creating a continuous narrative that bridges the gap between tradition and modernity. Upholstered sculptural shapes and generous proportions give the impression that they are suspended on delicate feet, creating a sense of lightness and dynamism. The armrests are available in a padded version as well as a wooden version that evokes the hull of a Riva boat. Completing the collection are the lounge chair and the director's chair — two essential design elements that offer deep, upholstered seating for unparalleled comfort. The dining and coffee tables with their wood tops with parallel slats are a nod to the iconic elements of luxury yachts. The line is further embellished by the wireless stainless steel lamp, which provides subtle lighting. Every element has been meticulously crafted to harmoniously blend visual appeal with practicality in outdoor settings. Exteta x Riva is much more than just a collection; it is a philosophy, an ode to the sea and to beauty, and a celebration of Italian design culture. It is a fusion of a passion for excellent craftsmanship and an exploration of sophisticated style, offering experiences that transcend boundaries. Enjoy the outdoors as a space for intimacy, dialogue, conviviality and complicity, where every detail is a testament to excellence, style and authenticity.





RIVA: L'ARTE ITALIANA DI NAVIGARE DA OLTRE 180 ANNI

IT Riva, azienda italiana di alta gamma nel settore nautico, nasce oltre 180 anni fa. Un racconto di maestria, tradizione, innovazione e passione, che definisce l'essenza di un'eccellenza senza tempo. Un brand riconosciuto a livello mondiale come una delle aziende più affascinanti e longeve, che ha saputo coniugare il savoir-faire artigianale con un design inconfondibile, dando vita a imbarcazioni iconiche, simbolo di bellezza e cultura del vivere italiano. Esordio nel 1842 a Sarnico con Pietro Riva, un giovane e talentuoso maestro d'ascia, che fonda il primo cantiere Riva, che diventa nel tempo sinonimo di perfezione nautica. Negli anni '50 con l'ingresso di Carlo Riva, figura visionaria, il brand si afferma come pioniere della nautica moderna, dando vita a imbarcazioni che rivoluzionano il concetto di motoscafi di lusso. Il passo cruciale avviene nel 1962 con la nascita dell'Aquarama, "la barca" per eccellenza: un capolavoro in mogano lucidato, con linee eleganti e cuscinerie acquamarina, tanto apprezzata dai reali e dalle star del cinema internazionale. Nel 2000, Riva entra a far parte di Ferretti Group, uno dei principali gruppi nautici al mondo. Nasce così una sinergia virtuosa tra heritage e innovazione, tra capolavori tradizionali e attenzione alle nuove tecnologie. Dal cantiere storico di Sarnico a quello di La Spezia, fino al Superyacht Yard di Ancona, la crescita di Riva è continua e costante. Nel 2014 nasce la Superyachts Division, dedicata alla produzione di imbarcazioni full custom. Oggi Riva vanta una collezione ampia e completa: open, sport-fly, flybridge e superyacht da 8 a 70 metri. Nel 2024 debutta Riva El-Iseo, il primo motoscafo completamente elettrico: una nuova sfida che sottolinea ancora una volta l'impegno costante

EN Founded over 180 years ago, Riva is a high-end Italian company in the yachting industry, celebration of craftsmanship, tradition, innovation and passion that embodies the spirit of timeless excellence. It is a renowned global brand, recognised as one of the most fascinating and long-standing manufacturers of iconic boats that symbolise Italian beauty and lifestyle, combining craftsmanship with unmistakable design. The company was founded by Pietro Riva, a young and talented shipwright, in Sarnico in 1842. Over time, the first Riva shipyard became synonymous with nautical perfection. In the 1950s, the arrival of the visionary Carlo Riva established the brand as a pioneer of modern nautical design through the creation of craft that revolutionised the concept of luxury motorboats. The pivotal moment came in 1962 with the launch of the Aquarama runabout, the epitome of aquatic excellence — a polished mahogany masterpiece with elegant lines and aquamarine cushions that was much revered by royalty and international film stars alike. In 2000, Riva joined the Ferretti Group, one of the world's leading yachting groups. The result is a winning combination of heritage and innovation, traditional masterpieces and a focus on new technologies. From the historic shipyard in Sarnico to the one in La Spezia, and on to the Superyacht Yard in Ancona, Riva's growing success continues unabated. The Superyachts Division was established in 2014 and is dedicated to building full-custom built boats. Today, Riva boasts a wide and varied range of open, sport-fly, flybridge and superyachts, ranging in size from 8 to 70 meters. The year 2024 saw the début of the Riva El-Iseo, the first all-electric motorboat. This new addition



IT dell'azienda verso l'innovazione sostenibile, coniugando la tradizione del design Riva con le più avanzate tecnologie. Un modello pionieristico che interpreta il futuro della nautica con eleganza, riaffermando la leadership del brand anche nel campo della mobilità elettrica di lusso. Parallela alla produzione contemporanea, Riva Classiche custodisce e valorizza il patrimonio storico. Filiale di Ferretti Group, si occupa del restauro e della certificazione delle imbarcazioni d'epoca, attraverso l'expertise del leggendario Riva RAM – Boat Service, fondato nel 1957 da Carlo Riva. Riva rappresenta quindi un vero e proprio stile di vita. Oltre al mondo nautico l'azienda, infatti, si espande con Riva Brand Experience,

EN to the Riva fleet is a testament to the company's ongoing commitment to sustainable innovation, combining traditional design with cutting-edge technology. A ground-breaking model that elegantly envisages the future of yachting, it reasserts the brand's leadership in the field of luxury electric mobility. Alongside the production of new boats, the Riva Classiche service preserves and elevates the company's heritage. A subsidiary of the Ferretti Group, it specialises in restoring and certifying vintage boats, drawing on the expertise of the legendary Riva RAM Boat Service, which was founded by Carlo Riva in 1957. Riva is, therefore, a true lifestyle. In addition to the yachting world, the company is expanding with the launch of the Riva Brand Experience,



IT un club esclusivo dove condividere la passione per le imbarcazioni e Riva Boutique che propone una selezione esclusiva di accessori, oggetti di design, abbigliamento, articoli high-tech e modelli da collezione. Eleganti e sofisticati i progetti Riva Destinations: lounge esclusive in location d'élite come Parigi, Venezia, Monaco, Palma di Maiorca, Göcek e Gedda, dove l'eccellenza del marchio incontra l'ospitalità di lusso. Nel 2024 debutta inoltre il concept Riva Residenze, che porta l'identità estetica del brand nel mondo del luxury living. La storia di Riva cresce, affascina e si compone di numerose esperienze in diverse forme con un unico comune denominatore: Riva è emozione e un modo unico di vivere il mare.

EN an exclusive club for members to share their passion for boats, and the Riva Boutique, offering a selection of exclusive accessories, design items, clothing, high-tech products and collectible models. Riva Destinations' projects are elegant and sophisticated, offering exclusive lounges in prime locations such as Paris, Venice, Monaco, Palma de Mallorca, Göcek and Jeddah. Here, the brand's excellence meets luxury hospitality. The Riva Residenze concept will also be unveiled in 2024, marking the brand's foray into the realm of luxury living. The compelling story of Riva continues to evolve, drawing on a wealth of diverse experiences, all united by a common denominator: the fact that Riva embodies emotion and offers a unique way of experiencing the sea.

Exteta × Riva
collection







Exteta x Riva Sofa with Wooden Armrests, Armchair, Coffee Table, Lamp
- design by Massimo Castagna





Exteta x Riva Sofa with Wooden Armrests, Coffee Table, Lamp - design by Massimo Castagna. Previous page: Exteta x Riva Sofa, Sofa with Wooden Armrests, Coffee Table, Lamp - design by Massimo Castagna





Exteta x Riva Chair, Dining Table, Lamp
- design by Massimo Castagna



Exteta x Riva Chair, Dining Table, Lamp
- design by Massimo Castagna





Exteta x Riva Chair, Dining Table, Lamp
- design by Massimo Castagna



Exteta x Riva Chair
- design by Massimo Castagna







Exteta x Riva Sofa with Wooden Armrests, Armchair, Coffee Table, Lamp
- design by Massimo Castagna



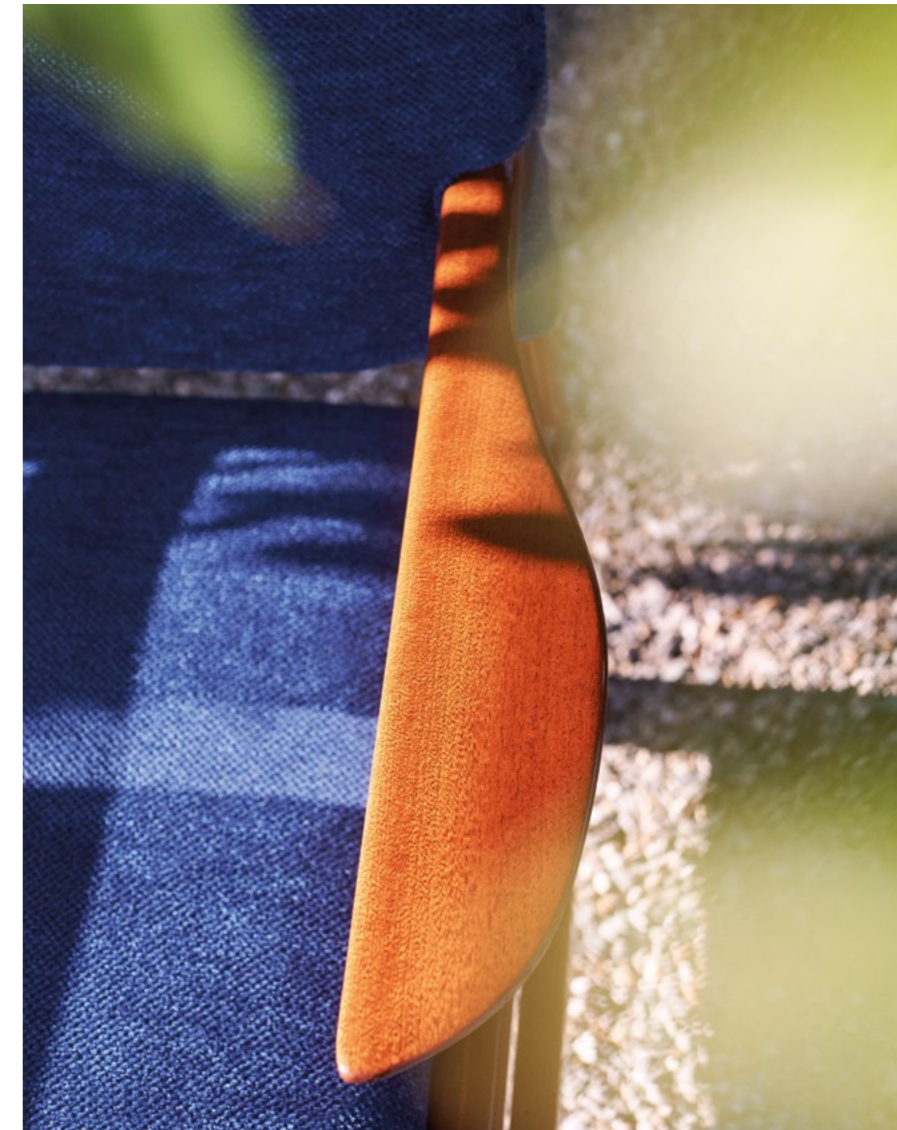
Exteta x Riva Lounge Chair with Wooden Armrests
- design by Massimo Castagna





Exteta x Riva Sofa End Element and Pouf - design by Massimo Castagna.
Previous page: Exteta x Riva Sofa with Wooden Armrests, Sofa End Element
and Pouf, Armchair, Coffee Table, Lamp - design by Massimo Castagna





Exteta x Riva Chair, Dining Table, Lamp
- design by Massimo Castagna



Exteta x Riva Dining Table, Lamp
- design by Massimo Castagna

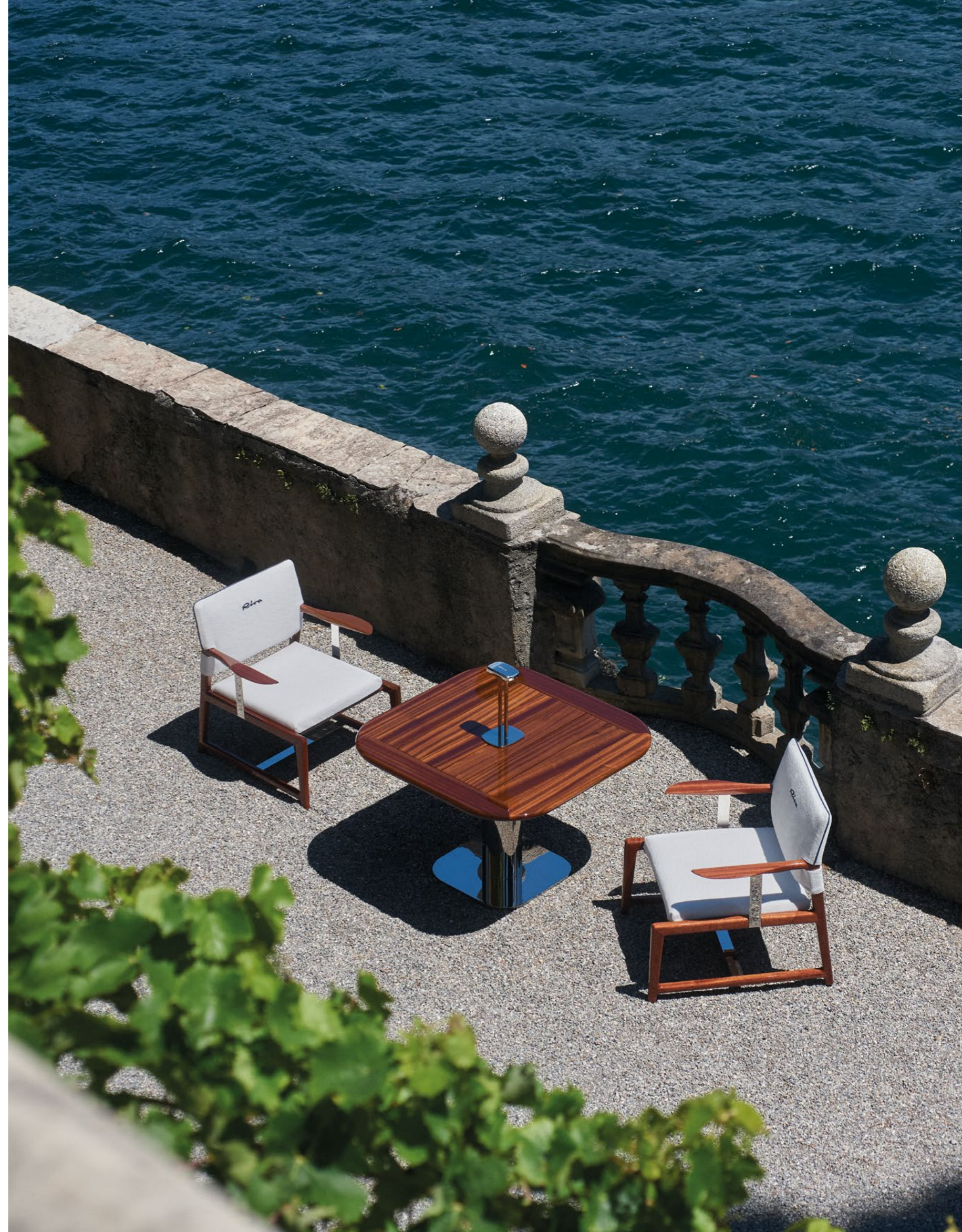




Exteta x Riva Sun Lounger - design by
Massimo Castagna



Exteta x Riva Armchair, Lounge Table, Lamp
- design by Massimo Castagna





Exteta x Riva Chair - design by
Massimo Castagna



Products

**EXTETA X RIVA
ARMCHAIR**
Massimo Castagna



STRUCTURE sapelli mahogany, stainless steel 316
INTERNAL LINING..... waterproof and breathable fabrics
EXTERNAL LINING..... fabric or leather
FEET..... stainless steel 316, PVC

DIMENSIONS
71x73x76 cm

PP 6, 20, 22-23, 36-37,
39, 42-43, 46-47, 55

IT L'estetica nautica si traduce in materiali nobili come l'acciaio inox e il mogano rifinito a mano, e nelle linee - leggere, affusolate, proiettate all'orizzonte. Una seduta, ampia e profonda, pensata per arricchire ambienti lounge con un tocco di stile senza tempo.

EN The nautical aesthetic is reflected in the use of noble materials, such as stainless steel and hand-finished mahogany, as well as in the light, tapered lines that project towards the horizon. With a touch of timeless style, this deep and spacious seat is designed to enhance any lounge area.



**EXTETA X RIVA
CHAIR**

Massimo Castagna



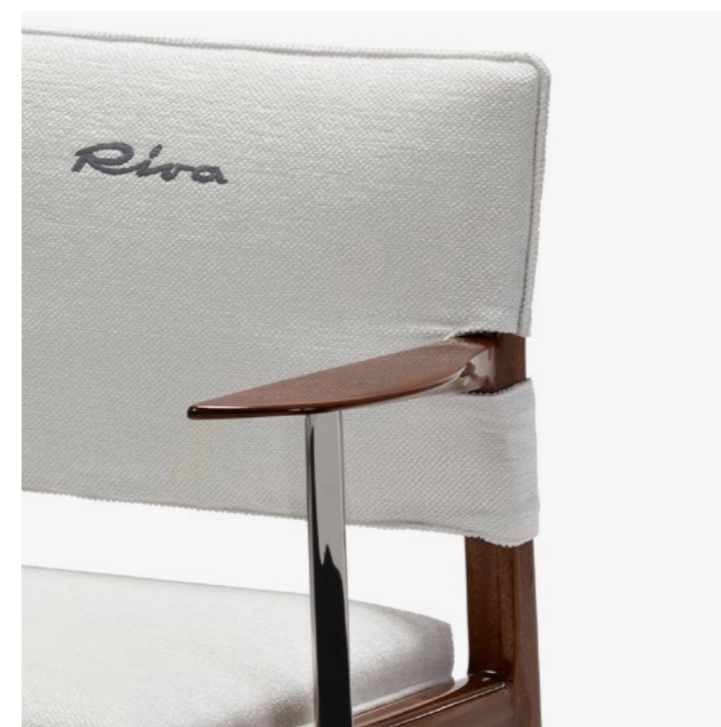
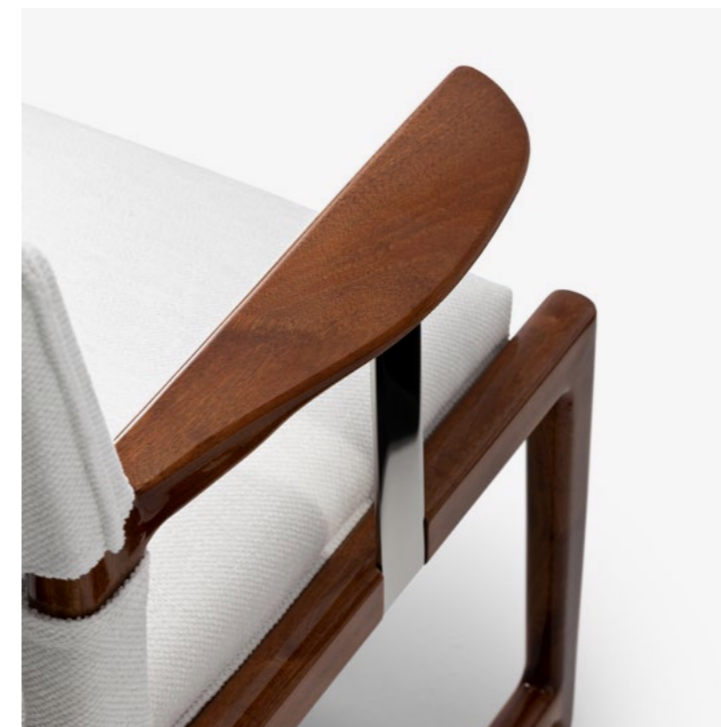
STRUCTURE sapelli mahogany, stainless steel 316
INTERNAL LINING..... waterproof and breathable fabrics
EXTERNAL LINING..... fabric or leather
FEET..... stainless steel 316, PVC

DIMENSIONS
66x61x82 cm

PP 26-27, 28, 30-31,
32-33, 35, 48-49, 56

IT Questo arredo è già destinato a diventare un'icona. Frutto della collaborazione tra due eccellenze italiane, questa sedia racchiude un savoir-faire condiviso che si riflette nelle linee eleganti e dinamiche, nei materiali pregiati, performanti e resistenti, e nelle finiture eseguite a mano.

EN This chair is set to become an iconic piece of furniture. The result of a partnership between two Italian companies renowned for their excellence, it embodies combined expertise that is echoed in its elegant, dynamic lines, premium, high-performance, durable materials and handcrafted finishes.



EXTETA X RIVA COFFEE TABLE

Massimo Castagna



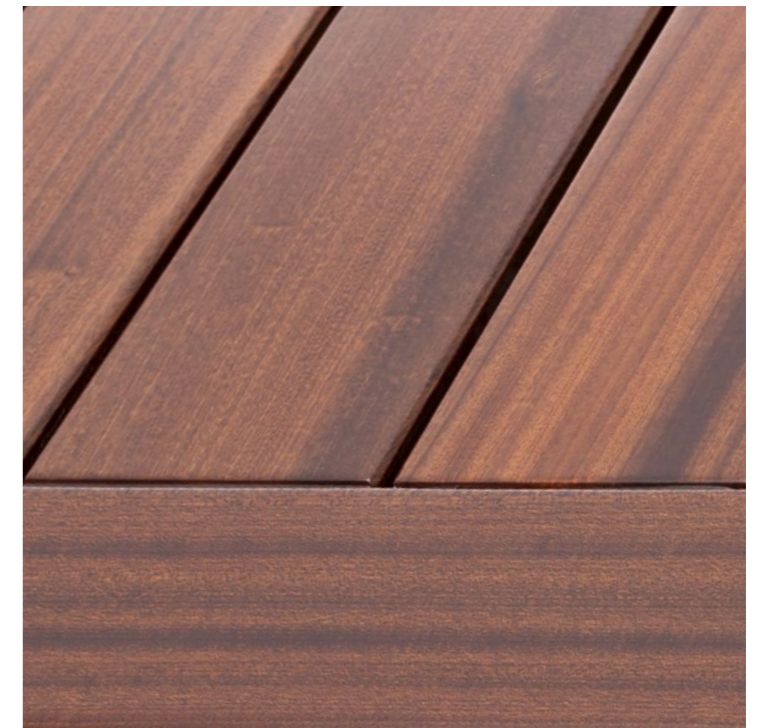
TOP.....sapelli mahogany
LEGS.....polished stainless steel 316

DIMENSIONS
100x100x45 cm

PP 20, 22-23, 24,
36-37, 39, 42-43

IT Il tavolino Exteta x Riva replica su scala ridotta i canoni compositivi del tavolo da pranzo della collezione. Il piano in mogano, rifinito a mano, richiama gli elementi iconici di un classico motoscafo, mentre la base – una colonna d'acciaio inox – ne esalta la leggerezza.

EN A smaller-scale version of the dining table from the collection. The hand-finished mahogany top calls to mind the iconic elements of a runabout, while the base – a stainless steel column – accentuates its lightweight appearance.



EXTETA X RIVA DINING TABLE

Massimo Castagna



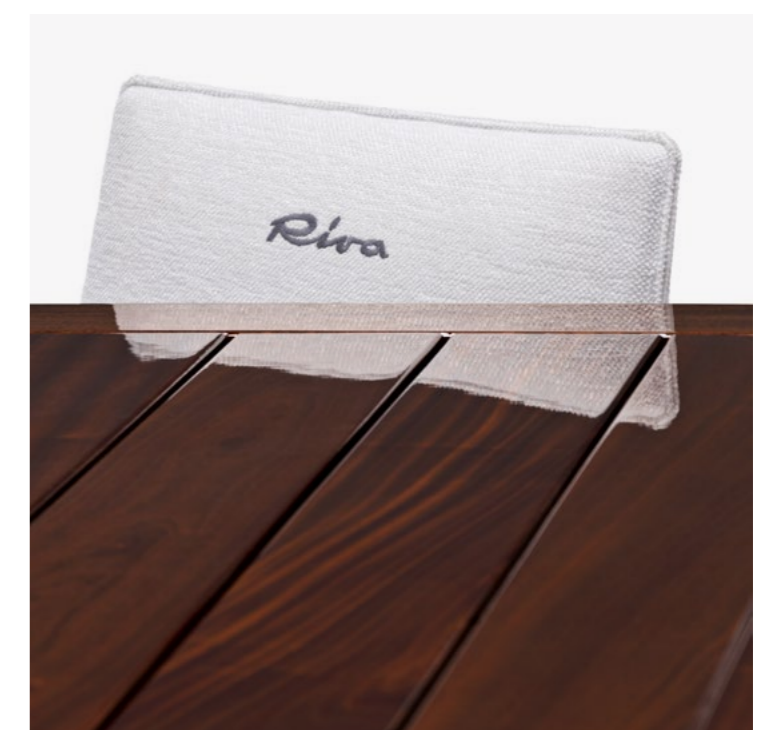
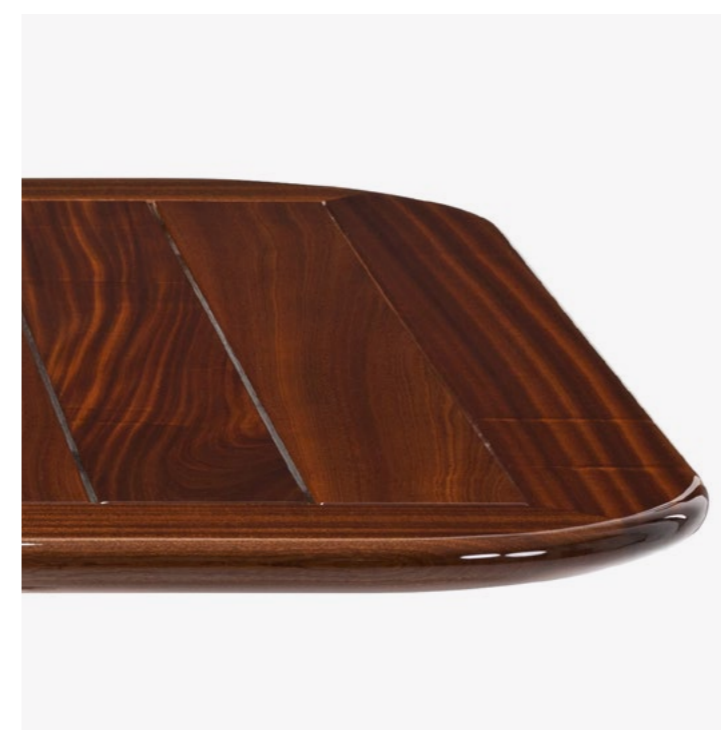
TOP.....sapelli mahogany
LEGS.....polished stainless steel 316

DIMENSIONS
150x150xh75 cm

PP 26-27, 28,30,
32-33, 48, 50-51

IT Il tavolo della collezione firmata Exteta e Riva reinterpreta nel concept e nel design gli elementi iconici di un classico motoscafo: uno spazio da vivere all'aria aperta, a stretto contatto con la naturalità dei materiali e del paesaggio.

EN The table designed by Exteta and Riva from the collection reinterprets the concept and design of a classic runabout's iconic elements: an outdoor living space that brings you into close contact with natural materials and the surrounding landscape.



EXTETA X RIVA LAMP

Massimo Castagna



STRUCTURE stainless steel 316
LED 2.5 W, 190/200 lm/W

DIMENSIONS
14x16x33 cm

PP 20, 22-23, 24, 26-27,
28-29, 30, 32-33, 36-37, 39,
42-43, 46-47, 48, 50, 55

IT Exteta x Riva Lamp: una piccola scultura da tavolo realizzata in acciaio inox lucidato, wireless e ricaricabile, dotata di sensore touch per un'accensione intuitiva.

EN The Exteta x Riva Lamp was conceived as a small, wireless and rechargeable table sculpture made of polished stainless steel with a touch sensor for switching on and off.



**EXTETA X RIVA
LOUNGE TABLE**
Massimo Castagna



TOP.....sapelli mahogany
LEGS.....polished stainless steel 316

DIMENSIONS
100x100x65

PP 46-47, 55

IT Grazie alla sua peculiare altezza di 65 centimetri, questo tavolo abbraccia la tendenza contemporanea del low dining, creando così un'esperienza più rilassata e conviviale, adatta a ogni momento della giornata.

EN Measuring 65 centimetres in height, this table aligns with the contemporary low dining trend, offering a relaxed and convivial experience suitable for any time of day.



EXTETA X RIVA LOUNGE CHAIR

Massimo Castagna



STRUCTURE	stainless steel, aluminium
PADDING	variable-density high resilience polyurethane comfort foams
INTERNAL LINING.....	waterproof and breathable fabrics
EXTERNAL LINING.....	fabric or leather
FEET.....	aluminium

DIMENSIONS
108x87x79 cm

IT La Lounge Chair reinterpreta in chiave compatta il divano della collezione. Il concept si esprime con forza nei braccioli: nella versione imbottita, un profilo laterale ne tratteggia la silhouette; nella variante in mogano, il volume si fa più leggero e arioso.

EN Taking inspiration from the sofa in the collection, the Lounge Chair reinterprets its enveloping, slender design in a more compact version. In the padded armrest version, the side contour follows the shape of the silhouette, while in the mahogany version, the volume appears lighter and airier.



**EXTETA X RIVA
LOUNGE CHAIR WITH
WOODEN ARMRESTS**

Massimo Castagna



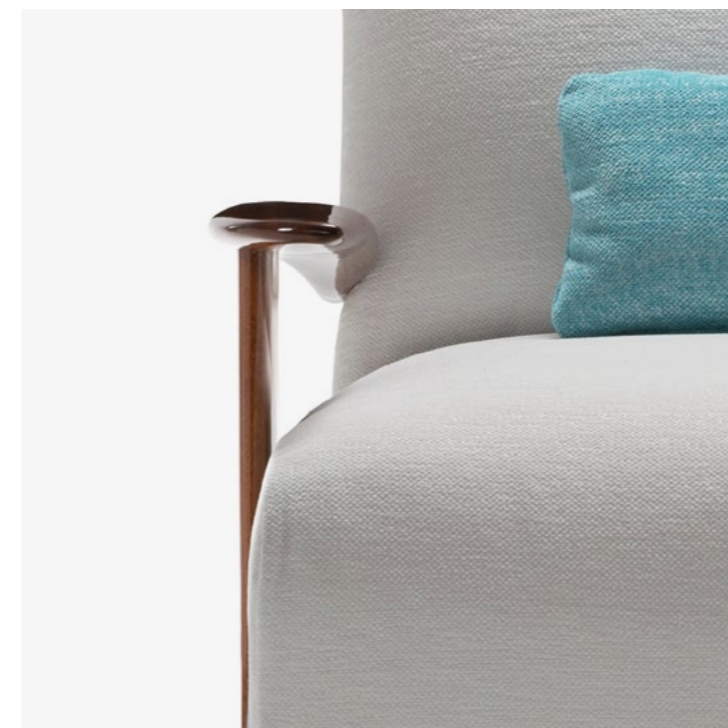
STRUCTUREstainless steel, aluminium
PADDING variable-density high resilience polyurethane comfort foams
INTERNAL LINING.....waterproof and breathable fabrics
EXTERNAL LINING.....fabric or leather
FEET..... aluminium

DIMENSIONS
104x87x79 cm

P 40

IT La Lounge Chair reinterpreta in chiave compatta il divano della collezione. Il concept si esprime con forza nei braccioli: nella versione imbottita, un profilo laterale ne tratteggia la silhouette; nella variante in mogano, il volume si fa più leggero e arioso.

EN Taking inspiration from the sofa in the collection, the Lounge Chair reinterprets its enveloping, slender design in a more compact version. In the padded armrest version, the side contour follows the shape of the silhouette, while in the mahogany version, the volume appears lighter and airier.



EXTETA X RIVA
SOFA
 Massimo Castagna



STRUCTUREstainless steel, aluminium
PADDING variable-density high resilience polyurethane comfort foams
INTERNAL LINING..... waterproof and breathable fabrics
EXTERNAL LINING.....fabric or leather
FEET..... aluminium

DIMENSIONS
 See following pages
 /vedi le pagine seguenti

PP 22-23, 42-43, 45, 46-47

IT Caratterizzato da ampie proporzioni e da una meticolosa attenzione ai dettagli, è realizzato con materiali accuratamente selezionati per garantire alte prestazioni in contesti marini e outdoor. La configurazione di moduli combinabili tra loro crea un sistema in cui rilassarsi e lasciarsi avvolgere.

EN Characterized by ample proportions and meticulous attention to detail, it is crafted with carefully selected materials to ensure high performance in marine and outdoor environments. This allows for modules that can be combined to create a system where you can relax and let yourself be enveloped.



**EXTETA X RIVA
SOFA WITH
WOODEN ARMRESTS**
Massimo Castagna



STRUCTUREstainless steel, aluminium
PADDING variable-density high resilience polyurethane comfort foams
INTERNAL LINING.....waterproof and breathable fabrics
EXTERNAL LINING.....fabric or leather
FEET..... aluminium

DIMENSIONS
 See following pages
 /vedi le pagine seguenti

PP 20, 22-23, 24-25,
 36-37, 38-39, 42-43

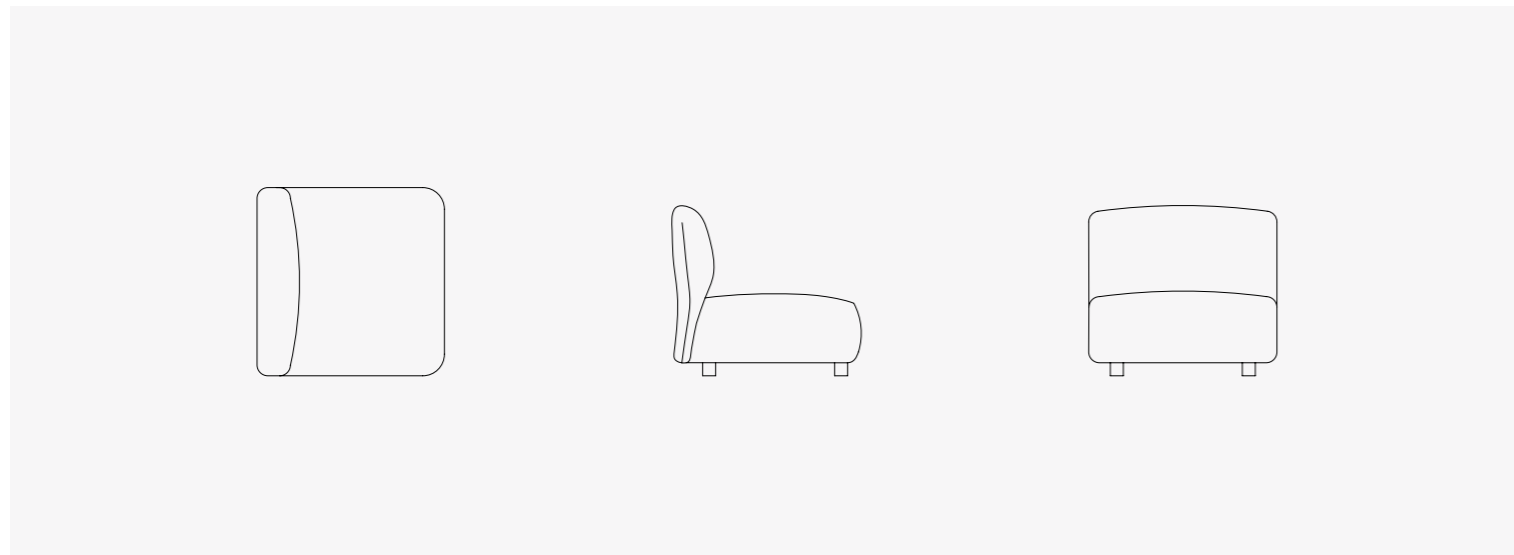
IT Una visione contemporanea del comfort, accentuata da volumi generosi e dettagli accurati: dai braccioli imbottiti o in mogano alla scelta di materiali studiati per resistere in ambienti marini e all'aperto. La componibilità modulare crea un sistema in cui rilassarsi e lasciarsi avvolgere.

EN Characterized by ample proportions and meticulous attention to detail, from the padded or mahogany armrests to the selection of materials that are specifically designed for outdoor use, up to modules that can be combined to create a system where you can relax and let yourself be enveloped.

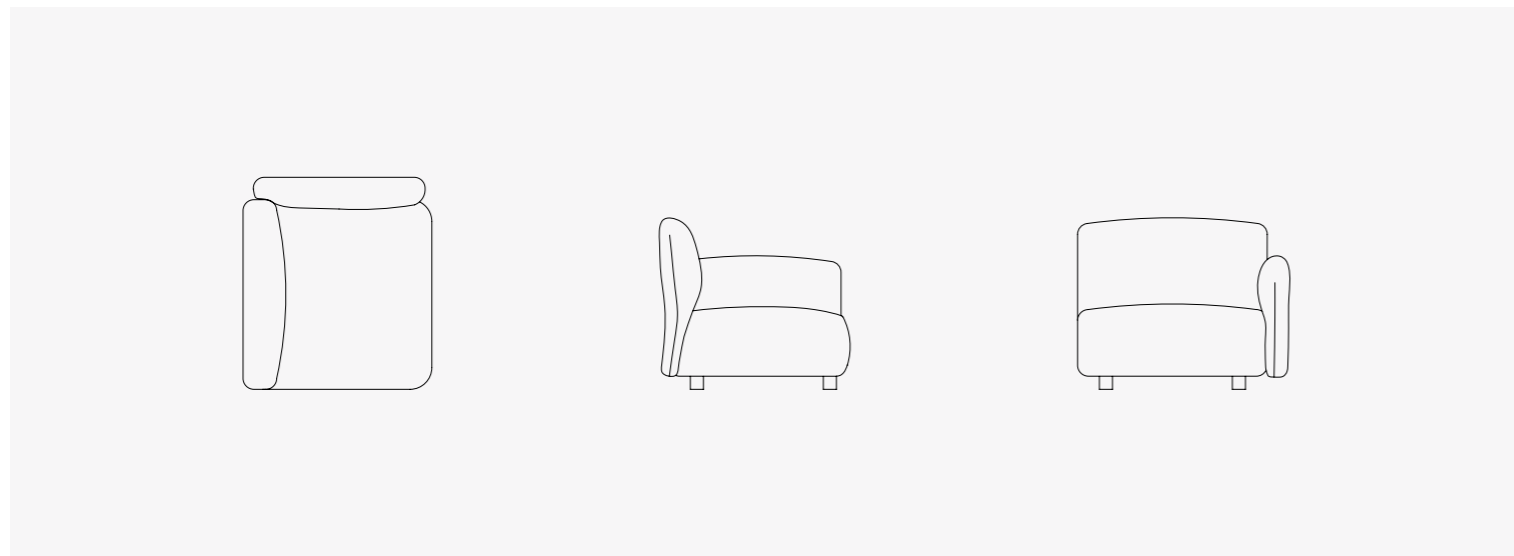


TECHS

Central - 90x95x84 cm



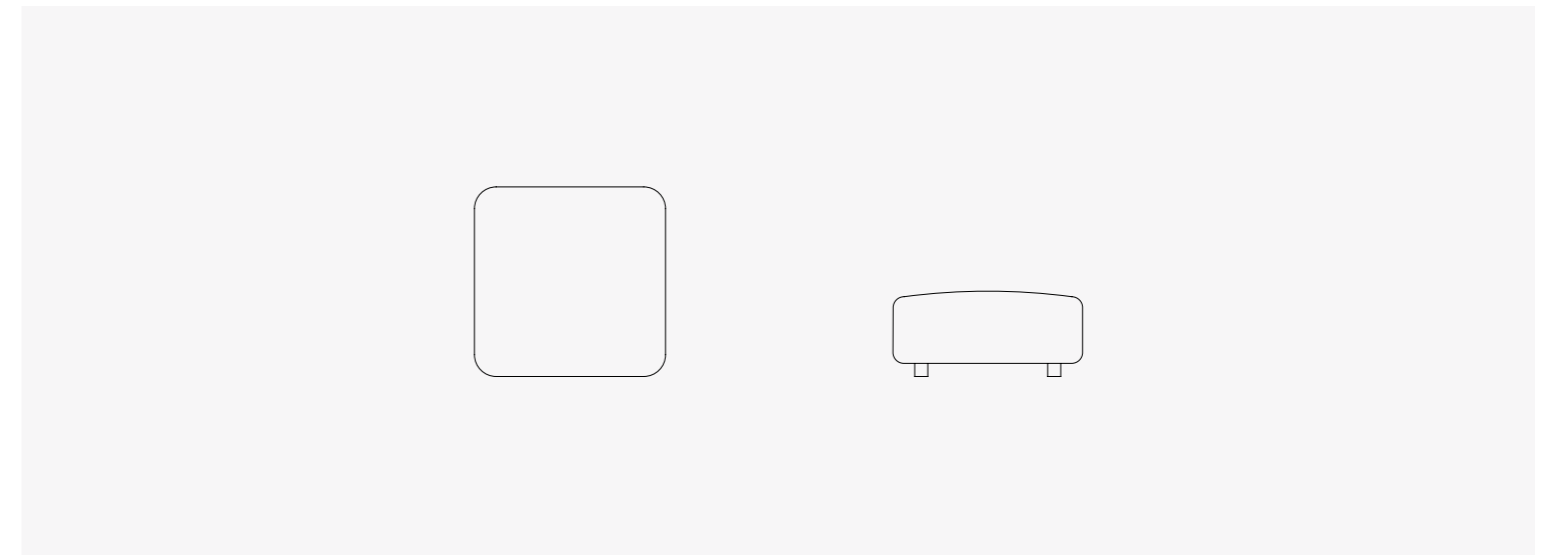
Sofa End Element - 105x95x84 cm



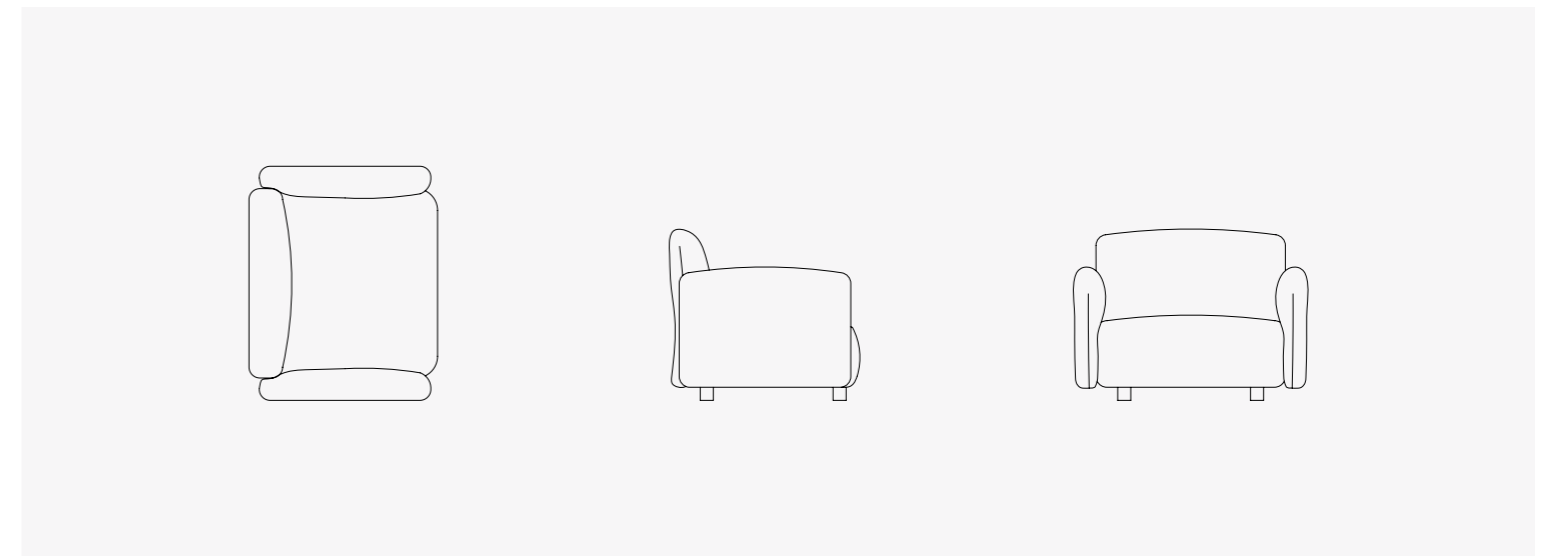
Sofa End Element with Wooden Armrest - 96x95x84 cm



Pouf - 90x80x40 cm



Lounge Chair - 108x95x84 cm



Lounge Chair with Wooden Armrests - 104x95x84 cm



**EXTETA X RIVA
SUN LOUNGER**
Massimo Castagna



STRUCTURE sapelli mahogany
PADDING variable-density high resilience polyurethane comfort foams
INTERNAL LINING waterproof and breathable fabrics
EXTERNAL LINING fabric or leather
FEET stainless steel 316, PVC

DIMENSIONS
212x85x36 cm

PP 52-53

IT Il lettino è un omaggio al passato iconico di Riva, riletto attraverso uno stile che richiama le leggendarie imbarcazioni. Leggero nelle forme e raffinato nelle proporzioni, combina sapientemente mogano e acciaio inox, ed è completato da una delicata imbottitura.

EN The sun lounger is a nod to Riva's iconic past, reimagined in a style reminiscent of the legendary boats. Its light shape and refined proportions skilfully combine mahogany and stainless steel, complete with soft padding.

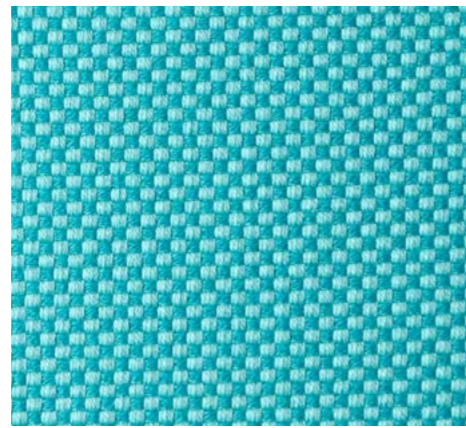


Materials

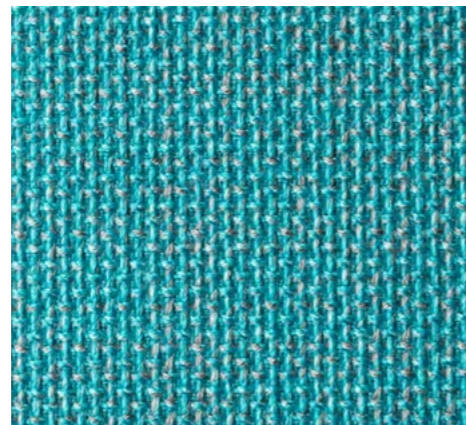
FABRICS

IT Tutti i tessuti sono accuratamente selezionati per la loro qualità, prestazioni e facilità di pulizia. Sono progettati per resistere ad agenti quali acqua, salsedine, luce solare, muffa, macchie e abrasioni intense, limitando al contempo eventuali alterazioni nell'aspetto, nella texture e nel colore.

EN All fabrics are specifically selected for their quality, performance, and ease of cleaning. They are engineered to be resistant to agents such as water, salinity, sunlight, mold, stains, and high abrasions while limiting changes in their appearance, tactile qualities and color.



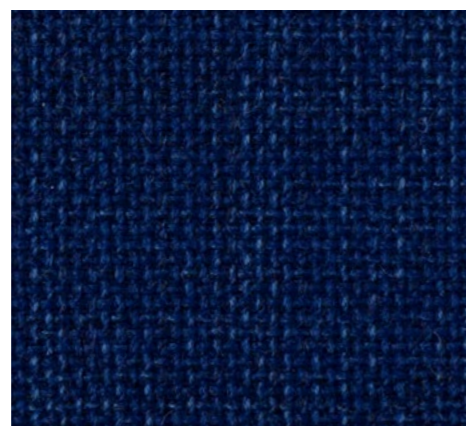
Acero 92271



Sabbia 7



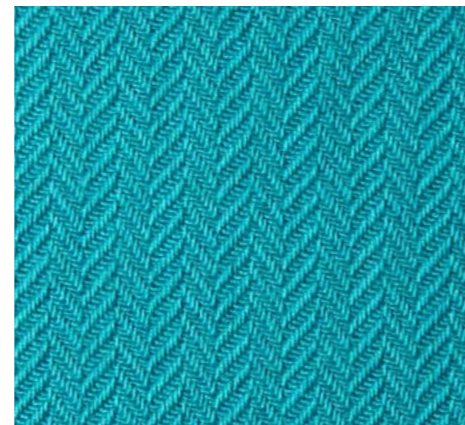
Acero 9287



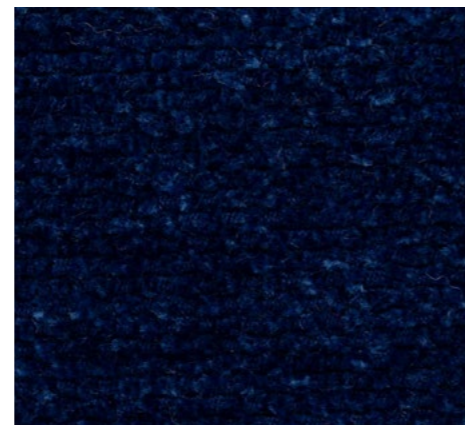
Sabbia 75



Lucrezia 22



Savoia 22



Lucrezia 75



Savoia 92



Casablanca 22



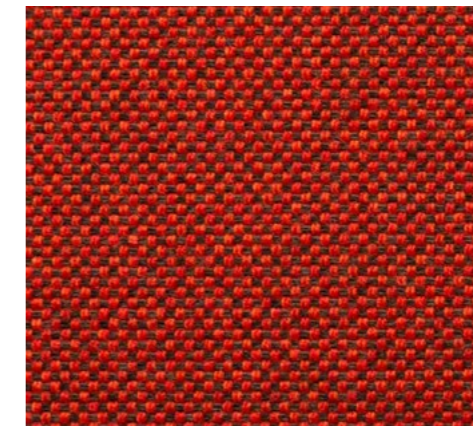
Casablanca 926



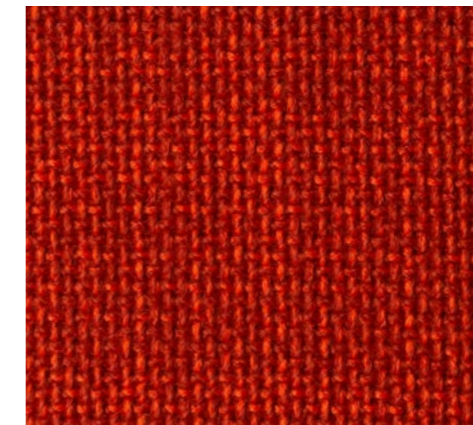
Casablanca 75



Tricot 10



Apache 16



Sabbia 19



Acero 15



Sabbia 15



Lucrezia 19426



Avogadro 56



Lucrezia 15



Savoia 15

NOTES

Available in additional finishes upon request for residential projects.

Disponibile in finiture aggiuntive su richiesta per progetti residenziali.

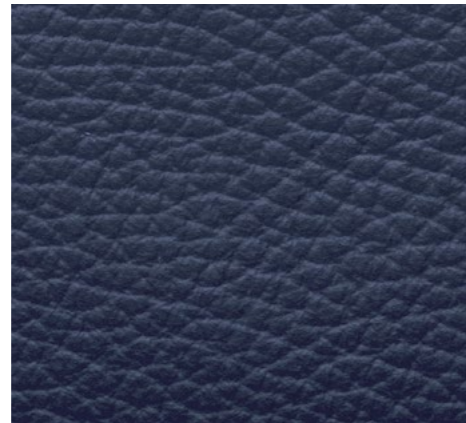
LEATHERS

IT Shark è una pelle bovina stampata a grana uniforme, trattato per resistere agli agenti atmosferici e ambienti marini. A seconda dei lotti di produzione, le naturali variazioni cromatiche della pelle conferiscono effetti estetici unici e distintivi.

EN Shark is a printed cowhide with uniform grain that is treated to resist atmospheric agents and marine environments. Depending on the production batches, the natural differences in the leather's color create a variety of unique aesthetic effects.



Shark Aquamarine



Shark S444



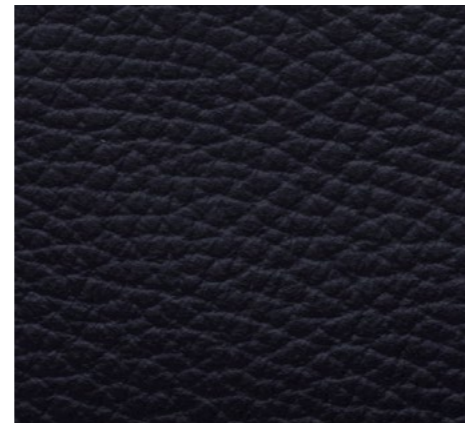
Shark S536



Shark Bianco



Shark S524



Shark S542

NOTES

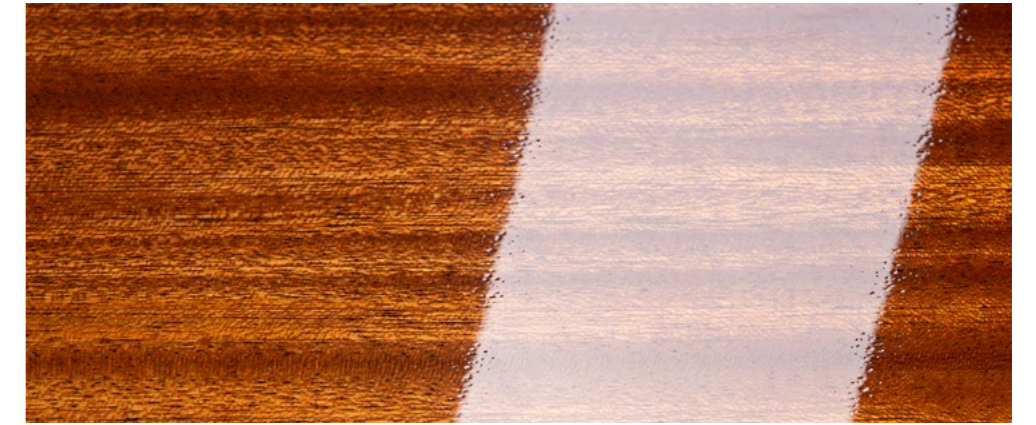
Available in additional finishes upon request for residential projects.

Disponibile in finiture aggiuntive su richiesta per progetti residenziali.

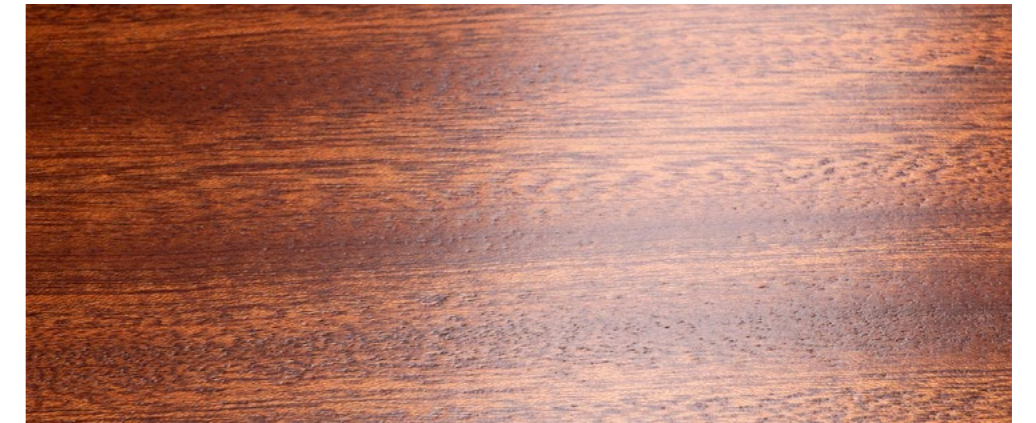
WOOD

IT Mogano Sapelli, il più pregiato nel suo genere, conosciuto per le sue venature squisitamente fini. Altamente resistente e perfetto per ambienti outdoor, il mogano ha una lunga tradizione di utilizzo nello yacht-building.

EN Sapelli mahogany wood, the finest of its kind, known for its exquisitely fine veining. Highly durable and perfect for outdoor settings, mahogany has a lengthy tradition of use yacht-building.



Lucido Mediterraneo Mahogany



Matt Mahogany

NOTES

Available in additional finishes upon request for residential projects.

Disponibile in finiture aggiuntive su richiesta per progetti residenziali.

RIVA LOGO

IT Logo RIVA ricamato opzionale, disponibile nei colori bianco, blu e grigio.

EN Optional embroidered RIVA logo, available in the colors white, blue and gray.



White/Bianco



Deep blue/Blu profondo



Gray/Grigio

PIPING

IT Piping in pelle/tessuto a contrasto opzionale.

EN Optional contrast piping in leather/fabric.



Contrast leather piping/Piping in pelle a contrasto



Contrast fabric piping/Piping in tessuto a contrasto

EXTETA X RIVA

**CONCEPT
AND ART DIRECTION**
Studiopepe

PHOTOGRAPHY
pp 1-6, 16-59
Andrea Ferrari;
p 9
Oliver Pilcher;
pp 62-85
Francesco Bolis

GRAPHIC DESIGN
Studio Blanco

