



TOR  
RE  
FA  
OZIO  
NE



ANCAP  
100% Made in Italy



Edizioni Espresso:

# La tazza diventa messaggio

Ogni edizione Ancap coniuga forma, significato e performance. Collezioni frutto di collaborazioni artistiche o ispirazioni tematiche, che valorizzano la tazza come strumento di comunicazione e identità.

The cup becomes a message

Every Ancap edition blends form, meaning and performance. Collections resulting from artistic collaborations or thematic inspirations, enhancing the cup as a tool of communication and identity.



Keep in touch:

Un viaggio tra le icone della comunicazione. A journey through communication icons.



Be-e Happy:

Una ventata di buonumore dalle cromie fresche e complementari. A breeze of good vibes with fresh, complementary colors.

## Ancap, storia di porcellana italiana

Dal 1964 Ancap fonde caolino, feldspato e quarzo per produrre porcellana della più alta qualità, sintesi perfetta tra artigianalità italiana e tecnologia innovativa. Ogni creazione nasce da un dialogo continuo tra tradizione e ricerca, dove forme e decori incontrano performance tecniche eccellenti, in un'espressione autentica del Made in Italy. Con un assortimento completo, Ancap è oggi un punto di riferimento per la fornitura di strumenti professionali personalizzati e disponibili in tempi rapidi, destinati al settore Ho.re.Ca.

### Ancap, a story of Italian Porcelain

Since 1964, Ancap has been fusing kaolin, feldspar and quartz to produce porcelain of the highest quality, the perfect synthesis of Italian craftsmanship and innovative technology. Each creation is the result of an ongoing dialogue between tradition and research, where shapes and decorations meet outstanding technical performance, in an authentic expression of "Made in Italy". With a complete assortment, Ancap is today a trusted reference for the Ho.Re.Ca. sector, offering customizable professional tools with fast turnaround times.



www.ancap.it  
+39 045 829 30 88  
commerciale@ancap.it  
export@ancap.it





## Indice/Index

pag. 4 - 14	<b>Tazze TORREFAZIONE / Cups</b>
pag. 14	<b>Coperchi / Lids</b>
pag. 15 - 19	<b>Tazze RISTORAZIONE / Cups</b>
pag. 20	<b>Piattini / Saucers</b>
pag. 21	<b>Mugs</b>
pag. 23 - 27	<b>Accessori / Accessories</b>
pag. 28 - 33	<b>Personalizzazioni / Customizations</b>
pag. 34	<b>Edizioni</b>
pag. 35 - 49	<b>Collezioni Edex</b>
pag. 50 - 55	<b>Collezioni Giotto</b>



**Bordo rinforzato**  
Reinforced Rim

**Manico ergonomico**  
Ergonomic handle

**Fondo a uovo**  
Egg Bottom







## Perchè sono tazze Speciali?

Sono tazze tecniche create per esigenze particolari dei professionisti che vogliono dare una sottolineatura a miscele di pregio (origine e miscela).

**Fondo a uovo**  
**Bianco brillante**  
**Bordi arrotondati**

Speciali come te e il tuo caffè.

## What are the special cups by Ancap?

They are special equipment created for professionals who wish to serve “unique” blends of coffee.

**Rounded bottom**  
**Bright white**  
**Rounded edges**

Special cups are special like your coffee!

# GALILEO

E' ideale per caffè ristretti date le sue pareti alte e contenitive  
Tazza caffè ristretto Galileo: the best for "ristretto" (a very short coffee).



ESPRESSO GALILEO RISTRETTO c/piatto EDEX - SPESSORATA - cc 55

cod. 37559

ESPRESSO GALILEO RISTRETTO w/saucer EDEX - THICKER - oz 1,93

cod. 37559

# GIUSTINA

La sua capacità di cc. 130 ben si adatta alla preparazione di fantasiose e golose ricette a base di caffè.  
His capacity of 130 cc is ideal for creative recipes with coffee.



DOPPIO ESPRESSO GIUSTINA c/piatto VERONA - cc 130

cod. 37563

DOPPIO ESPRESSO GIUSTINA w/saucer VERONA - oz 4,50

cod. 37563

# NAPOLI

Ideale per sprigionare tutte le note del caffè.

Disponibile anche con segno a cc. 17 per una degustazione ancora più professionale.

A wide cup that enhances the aroma of your coffee. Available also with inner engraved level at 17 cc.



ESPRESSO NAPOLI c/piatto ANCONA - SPESSORATA - cc 65

cod. 37561

ESPRESSO NAPOLI w/saucer ANCONA - THICKER - oz 2,28

cod. 37561

## NAPOLI con livello inciso



Livello interno inciso cc 17

Engraved level oz 0,59

ESPRESSO NAPOLI c/piatto ANCONA - SPESSORATA - cc 65 - CON LIVELLO INCISO A cc 17

cod. 37562

ESPRESSO NAPOLI w/saucer ANCONA - THICKER - oz 2,28 - WITH ENGRAVED LEVEL AT oz 0,59

cod. 37562

## PALERMO con livello inciso



Livello interno inciso cc 25

Engraved level oz 0,88

ESPRESSO PALERMO c/piatto VERONA - SPESSORATA - cc 55 - CON LIVELLO INCISO A cc 25

cod. 37560

ESPRESSO PALERMO w/saucer VERONA - THICKER - oz 1,93 - WITH ENGRAVED LEVEL AT oz 0,88

cod. 37560

## PONZA con livello inciso

Simile alla nuova tazza Napoli si caratterizza per un manico più grande ed ergonomico.

*It is very similar to tazza Napoli but the handle is wider and more ergonomic. With inner engraved level at 17 cc.*



Livello interno inciso cc 17

Engraved level oz 0,59

ESPRESSO PONZA c/piatto EDEX - SPESSORATA - cc 65 - CON LIVELLO INCISO A cc 17

cod. 37566

ESPRESSO PONZA w/saucer EDEX - THICKER - oz 2,28 - WITH ENGRAVED LEVEL AT oz 0,59

cod. 37566



# SUPERNOVA



SUPERNOVA C/COPERCHIO - cc 105

cod. 38162

SUPERNOVA W/LID - oz 3,69

cod. 38162

# VERONA SPESSORATA



ESPRESSO VERONA c/piatto VERONA - SPESSORATA - cc 70

cod. 21449

ESPRESSO VERONA w/saucer VERONA - THICKER - oz 2,46

cod. 21449

Le capacità dichiarate sono indicative e soggette a tolleranza.  
Capacities are approximate and subject to tolerance

## Aida



ESPRESSO AIDA  
Cod.31736  
CC 65 / OZ (UK) 2,28  
H cm 6,3 / H in 2,48  
Ø cm 6,7 / Ø in 2,63



CAPPUCCINO AIDA  
Cod.31737  
CC 180 / OZ (UK) 6,33  
H cm 6,8 / H in 2,67  
Ø cm 10,2 / Ø in 4,01



CIOCCOLATA AIDA  
Cod.31738  
CC 240 / OZ (UK) 8,44  
H cm 8,4 / H in 3,30  
Ø cm 11,0 / Ø in 4,33

## Ancona



ESPRESSO ANCONA  
Cod.33404  
CC 80 / OZ (UK) 2,81  
H cm 4,0 / H in 1,57  
Ø cm 8,0 / Ø in 3,14



CAPPUCCINO ANCONA  
Cod.33405  
CC 140 / OZ (UK) 4,81  
H cm 5,4 / H in 2,12  
Ø cm 9,8 / Ø in 3,85

## Bari



ESPRESSO BARI  
Cod.33550  
CC 55 / OZ (UK) 1,93  
H cm 5,5 / H in 2,16  
Ø cm 6,1 / Ø in 2,40



CAPPUCCINO BARI  
Cod.33549  
CC 190 / OZ (UK) 6,68  
H cm 6,8 / H in 2,67  
Ø cm 8,2 / Ø in 3,22

## Degustazione s/manico



ESPRESSO DEGUSTAZIONE S/M  
Cod.32642  
CC 65 / OZ (UK) 2,28  
H cm 6,9 / H in 2,71  
Ø cm 5,5 / Ø in 2,16



CAPPUCCINO DEGUSTAZIONE S/M  
Cod.32846  
CC 190 / OZ (UK) 6,68  
H cm 6,7 / H in 2,63  
Ø cm 9,2 / Ø in 3,62

## Degustazione Special



ESPRESSO DEGUSTAZIONE SPECIAL  
Cod.29165  
CC 65 / OZ (UK) 2,28  
H cm 6,9 / H in 2,71  
Ø cm 5,5 / Ø in 2,16



CAPPUCCINO DEGUSTAZIONE SPECIAL  
Cod.29167  
CC 190 / OZ (UK) 6,68  
H cm 6,7 / H in 2,63  
Ø cm 9,2 / Ø in 3,62



CAFFELATTE DEGUSTAZIONE SPECIAL  
Cod.29214  
CC 270 / OZ (UK) 9,50  
H cm 7,0 / H in 2,75  
Ø cm 11,0 / Ø in 4,33

## Edex



ESPRESSO EDEX  
Cod.14693  
CC 60 / OZ (UK) 2,11  
H cm 4,9 / H in 1,92  
Ø cm 6,3 / Ø in 2,48



CAPPUCCINO EDEX  
Cod.14696  
CC 190 / OZ (UK) 6,68  
H cm 6,3 / H in 2,48  
Ø cm 8,7 / Ø in 3,42

## Favorita



ESPRESSO FAVORITA  
Cod.30052  
CC 70 / OZ (UK) 2,46  
H cm 6,3 / H in 2,48  
Ø cm 6,0 / Ø in 2,36



CAPPUCCINO FAVORITA  
Cod.30062  
CC 190 / OZ (UK) 6,68  
H cm 6,7 / H in 2,63  
Ø cm 9,2 / Ø in 3,62



CAFFELATTE FAVORITA  
Cod.30131  
CC 270 / OZ (UK) 9,50  
H cm 7,0 / H in 2,75  
Ø cm 11,0 / Ø in 4,33

## Galileo



ESPRESSO CORTO GALILEO  
Cod.30921  
CC 55 / OZ (UK) 1,93  
H cm 5,5 / H in 2,16  
Ø cm 6,2 / Ø in 2,44



ESPRESSO ALTA GALILEO  
Cod.30959  
CC 80 / OZ (UK) 2,81  
H cm 6,0 / H in 2,36  
Ø cm 6,2 / Ø in 2,44



DOPPIO ESPRESSO GALILEO  
Cod.30924  
CC 130 / OZ (UK) 4,50  
H cm 7,8 / H in 3,07  
Ø cm 6,7 / Ø in 2,63



CAPPUCCINO GALILEO  
Cod.30925  
CC 190 / OZ (UK) 6,68  
H cm 6,8 / H in 2,67  
Ø cm 8,3 / Ø in 3,26



COLAZIONE GALILEO  
Cod.30926  
CC 220 / OZ (UK) 7,74  
H cm 6,8 / H in 2,67  
Ø cm 8,7 / Ø in 3,42

## Giotto



ESPRESSO GIOTTO  
Cod.24933  
CC 70 / OZ (UK) 2,46  
H cm 6,3 / H in 2,48  
Ø cm 6,1 / Ø in 2,40



CAPPUCCINO GIOTTO  
Cod.24934  
CC 180 / OZ (UK) 6,33  
H cm 6,7 / H in 2,63  
Ø cm 9,0 / Ø in 3,54



CAFFELATTE GIOTTO  
Cod.28967  
CC 270 / OZ (UK) 9,50  
H cm 7,0 / H in 2,75  
Ø cm 10,8 / Ø in 4,25

## Jolly



ESPRESSO JOLLY  
Cod.20922  
CC 70 / OZ (UK) 2,46  
H cm 5,5 / H in 2,16  
Ø cm 6,1 / Ø in 2,40



CAPPUCCINO JOLLY  
Cod.20921  
CC 150 / OZ (UK) 5,27  
H cm 5,5 / H in 2,16  
Ø cm 9,2 / Ø in 3,62

## Lidò



ESPRESSO LIDO'  
Cod.28385  
CC 65 / OZ (UK) 2,28  
H cm 4,9 / H in 1,92  
Ø cm 5,5 / Ø in 2,16



DOPPIO ESPRESSO LIDO'  
Cod.29532  
CC 110 / OZ (UK) 3,87  
H cm 5,9 / H in 2,32  
Ø cm 6,2 / Ø in 2,44



CAPPUCCINO LIDO'  
Cod.28390  
CC 200 / OZ (UK) 7,03  
H cm 6,3 / H in 2,48  
Ø cm 8,2 / Ø in 3,22

## Open



ESPRESSO OPEN  
Cod.36106  
CC 75 / OZ (UK) 2,63  
H cm 5,5 / H in 2,16  
Ø cm 6,4 / Ø in 2,51



CAPPUCCINO OPEN  
Cod.36551  
CC 180 / OZ (UK) 6,33  
H cm 6,3 / H in 2,48  
Ø cm 8,7 / Ø in 3,42



LARGE CAPPUCCINO OPEN  
Cod.36103  
CC 260 / OZ (UK) 9,00  
H cm 6,5 / H in 2,59  
Ø cm 9,7 / Ø in 3,81



CAFFELATTE OPEN  
Cod.36109  
CC 350 / OZ (UK) 12,31  
H cm 7,2 / H in 2,83  
Ø cm 11,0 / Ø in 4,33



## Palermo



ESPRESSO PALERMO  
Cod.25812  
CC 55 / OZ (UK) 1,93  
H cm 5,4 / H in 2,12  
Ø cm 6,0 / Ø in 2,36



COMPETITION PALERMO  
Cod.32017  
CC 150 / OZ (UK) 5,27  
H cm 5,8 / H in 2,28  
Ø cm 8,4 / Ø in 3,30

## Reale



ESPRESSO REALE  
Cod. 22401  
CC 90 / OZ (UK) 3,16  
H cm 6,0 / H in 2,36  
Ø cm 6,7 / Ø in 2,63



DOPPIO ESPRESSO AIR  
Cod.28896  
CC 130 / OZ (UK) 4,50  
H cm 4,9 / H in 1,92  
Ø cm 8,2 / Ø in 3,22



CAPPUCCINO-TE REALE  
Cod.22402  
CC 190 / OZ (UK) 6,68  
H cm 8,0 / H in 3,14  
Ø cm 8,5 / Ø in 3,34



CIOCCOLATA REALE  
Cod.24109  
CC 270 / OZ (UK) 9,50  
H cm 8,7 / H in 3,93  
Ø cm 9,5 / Ø in 3,74

## Roma



ESPRESSO ROMA  
Cod.16125  
CC 70 / OZ (UK) 2,46  
H cm 5,6 / H in 2,20  
Ø cm 6,2 / Ø in 2,44



CAPPUCCINO ROMA  
Cod.16126  
CC 180 / OZ (UK) 6,63  
H cm 6,6 / H in 2,59  
Ø cm 9,0 / Ø in 3,54

## Torino



ESPRESSO TORINO  
Cod.15979  
CC 70 / OZ (UK) 2,46  
H cm 5,6 / H in 2,20  
Ø cm 6,6 / Ø in 2,59



CAPPUCCINO TORINO  
Cod.15980  
CC 150 / OZ (UK) 5,27  
H cm 6,0 / H in 2,36  
Ø cm 8,8 / Ø in 3,46



TE TORINO  
Cod.22458  
CC 200 / OZ (UK) 7,03  
H cm 6,7 / H in 2,63  
Ø cm 8,9 / Ø in 3,50



CAFFELATTE TORINO  
Cod.25814  
CC 320 / OZ (UK) 11,26  
H cm 7,2 / H in 2,83  
Ø cm 11,1 / Ø in 4,37

## Verona



ESPRESSO VERONA  
Cod.17122  
CC 75 / OZ (UK) 2,63  
H cm 5,5 / H in 2,16  
Ø cm 6,4 / Ø in 2,51



DOPPIO ESPRESSO VERONA  
Cod.20901  
CC 130 / OZ (UK) 4,50  
H cm 7,5 / H in 2,95  
Ø cm 6,4 / Ø in 2,51



CAPPUCCINO VERONA  
Cod.15982  
CC 180 / OZ (UK) 6,33  
H cm 6,3 / H in 2,48  
Ø cm 8,7 / Ø in 3,42



LARGE CAPPUCCINO VERONA  
Cod.32848  
CC 260 / OZ (UK) 9,00  
H cm 6,5 / H in 2,59  
Ø cm 9,7 / Ø in 3,81



CAFFELATTE VERONA  
Cod.20825  
CC 350 / OZ (UK) 12,31  
H cm 6,6 / H in 2,83  
Ø cm 11,0 / Ø in 4,33



CIOCCOLATA VERONA  
Cod. 37914  
CC 350 / OZ (UK) 12,31  
H cm 6,6 / H in 2,83  
Ø cm 11,0 / Ø in 4,33



JUMBO VERONA  
Cod.20836  
CC 480 / OZ (UK) 16,89  
H cm 8,0 / H in 3,14  
Ø cm 12,0 / Ø in 4,72

## Verona senza manico



ESPRESSO VERONA s/m  
Cod.29535  
CC 75 / OZ (UK) 2,63  
H cm 5,5 / H in 2,16  
Ø cm 6,4 / Ø in 2,51



DOPPIO ESPRESSO VERONA s/m  
Cod.28988  
CC 130 / OZ (UK) 4,50  
H cm 7,5 / H in 2,95  
Ø cm 6,4 / Ø in 2,51

## Coperchi/ Lids



ESPRESSO  
Cod.21350  
ROMA  
GIOTTO  
PALERMO  
FAVORITA  
VERONA SPOSSORATA  
JOLLY  
C.F. 021-116



ESPRESSO  
Cod.20130  
EDEX  
VERONA  
TORINO  
C.F. 029-116



CAPPUCCINO  
Cod.27980  
EDEX  
VERONA  
TORINO  
C.F. 029-216



# RIS TO RA ZIO NE

  
ANCAP  
100% Made in Italy

## Accademia



CAFFÈ' ACCADEMIA  
Cod.25840  
CC 80 / OZ (UK) 2,81  
H cm 5,8 / H in 2,22  
Ø cm 6,3 / Ø in 2,48



CAPPUCCINO - TE' ACCADEMIA  
Cod.25841  
CC 210 / OZ (UK) 7,39  
H cm 5,6 / H in 2,20  
Ø cm 10,1 / Ø in 3,97

## Belem



CAFFÈ' BELEM  
Cod.15730  
CC 70 / OZ (UK) 2,46  
H cm 5,7 / H in 2,24  
Ø cm 6,0 / Ø in 2,36



CAPPUCCINO - TE BELEM  
Cod.15731  
CC 200 / OZ (UK) 7,03  
H cm 6,03 / H in 2,48  
Ø cm 8,5 / Ø in 3,34



COLAZIONE BELEM  
Cod.15732  
CC 350 / OZ (UK) 12,10  
H cm 7,3 / H in 2,87  
Ø cm 10,0 / Ø in 3,93

## Bistrot



CAFFÈ' BISTROT  
Cod.29180  
CC 80 / OZ (UK) 2,81  
H cm 6,2 / H in 2,44  
Ø cm 5,5 / Ø in 2,16



CAPPUCCINO BISTROT  
Cod.29539  
CC 200 / OZ (UK) 7,03  
H cm 6,5 / H in 2,55  
Ø cm 8,4 / Ø in 3,30

## Claudia



CAFFÈ' CLAUDIA  
Cod.17421  
CC 70 / OZ (UK) 2,46  
H cm 6,3 / H in 2,36  
Ø cm 6,4 / Ø in 2,51



CAPPUCCINO - TE CLAUDIA  
Cod.17423  
CC 150 / OZ (UK) 5,27  
H cm 7,2 / H in 2,83  
Ø cm 8,2 / Ø in 3,22



## Impero



CAFFE IMPERO  
Cod.03024  
CC 90 / OZ (UK) 3,16  
H cm 5,5 / H in 2,16  
Ø cm 5,5 / Ø in 2,16



CAPPUCCINO/TE' IMPERO  
Cod.03027  
CC 190 / OZ (UK) 6,68  
H cm 5,7 / H in 2,24  
Ø cm 8,0 / Ø in 3,14

---

## Maison



CAFFE MAISON con piatto Verona  
Cod.42143  
CC 100 / OZ (UK) 3,51  
H cm 4,5 / H in 1,77  
Ø cm 7,8 / Ø in 3,07



CAPPUCCINO/TE' MAISON con piatto Reale  
Cod.42144  
CC 190 / OZ (UK) 6,68  
H cm 5,8 / H in 2,28  
Ø cm 9,2 / Ø in 3,62

---

## Milano Centrale



CAFFE' MILANO CENTRALE  
Cod.27766  
CC 75 / OZ (UK) 2,63  
H cm 7,0 / H in 2,46  
Ø cm 5,5 / Ø in 2,16



CAPPUCCINO MILANO CENTRALE  
Cod.28870  
CC 190 / OZ (UK) 6,68  
H cm 7,0 / H in 2,46  
Ø cm 9,0 / Ø in 3,54

---

## Mimi



CAFFE' MIMI'  
Cod.32272  
CC 65 / OZ (UK) 2,28  
H cm 7,75 / H in 2,95  
Ø cm 6,1 / Ø in 2,40



CAPPUCCINO MIMI'  
Cod.32273  
CC 160 / OZ (UK) 5,63  
H cm 7,8 / H in 3,07  
Ø cm 9,0 / Ø in 3,54

## New York



**DOPPIO ESPRESSO NEW YORK**  
Cod.29524  
CC 100 / OZ (UK) 3,51  
H cm 6,4 / H in 2,51  
Ø cm 6,2 / Ø in 2,44



**CAPPUCCINO - TE NEW YORK**  
Cod.29472  
CC 180 / OZ (UK) 6,33  
H cm 6,4 / H in 2,51  
Ø cm 8,0 / Ø in 3,14



**COLAZIONE NEW YORK**  
Cod.29473  
CC 240 / OZ (UK) 8,44  
H cm 6,6 / H in 2,59  
Ø cm 8,7 / Ø in 3,42

## Oggi



**CAFFÈ' OGGI**  
Cod.23721  
CC 70 / OZ (UK) 2,46  
H cm 6,0 / H in 2,36  
Ø cm 6,4 / Ø in 2,51



**CAPPUCCINO TE' OGGI**  
Cod.24061  
CC 200 / OZ (UK) 7,03  
H cm 7,5 / H in 2,95  
Ø cm 9,2 / Ø in 3,6



**COLAZIONE OGGI**  
Cod.28895  
CC 320 / OZ (UK) 11,26  
H cm 7,0 / H in 3,34  
Ø cm 11,0 / Ø in 4,33

## Sintesi



**CAFFÈ' SINTESI**  
Cod.20461  
CC 80 / OZ (UK) 2,81  
H cm 5,8 / H in 2,22  
Ø cm 6,0 / Ø in 2,36



**CAPPUCCINO/TE SINTESI**  
Cod.20462  
CC 200 / OZ (UK) 7,03  
H cm 6,8 / H in 2,67  
Ø cm 8,0 / Ø in 3,14

## Torcello



**CAFFÈ' TORCELLO**  
Cod. 37995  
CC 105 / OZ (UK) 3,69  
H cm 6,0 / H in 2,22  
Ø cm 7,0 / Ø in 2,75



**CAPPUCCINO TORCELLO**  
Cod. 37996  
CC 205 / OZ (UK) 7,21  
H cm 6,5 / H in 2,55  
Ø cm 8,7 / Ø in 3,42

## Vienna Classica



CAFFE' VIENNA CLASSICA  
Cod.08308  
CC 90 / OZ (UK) 3,16  
H cm 5,4 / H in 2,12  
Ø cm 7,2 / Ø in 2,83



CAPPUCCINO - TE' VIENNA CLASSICA  
Cod.08309  
CC 200 / OZ (UK) 7,03  
H cm 6,9 / H in 2,71  
Ø cm 8,7 / Ø in 3,42



COLAZIONE VIENNA CLASSICA  
Cod.08310  
CC 340 / OZ (UK) 11,96  
H cm 7,9 / H in 3,11  
Ø cm 8,9 / Ø in 3,50

## Vienna Impilabile



CAFFE' VIENNA IMPILABILE  
Cod.20702  
CC 70 / OZ (UK) 2,46  
H cm 5,5 / H in 2,16  
Ø cm 5,7 / Ø in 2,24



CAPPUCCINO - TE' VIENNA IMPILABILE  
Cod.20738  
CC 210 / OZ (UK) 7,39  
H cm 6,2 / H in 2,44  
Ø cm 8,5 / Ø in 3,36

## Vivaldi



CAFFE' VIVALDI  
Cod.35969  
CC 75 / OZ (UK) 2,63  
H cm 5,5 / H in 2,16  
Ø cm 7,0 / Ø in 2,75



CAFFE' LUNGO VIVALDI  
Cod.35970  
CC 90 / OZ (UK) 3,16  
H cm 7,2 / H in 2,83  
Ø cm 6,5 / Ø in 2,55



CAPPUCCINO VIVALDI  
Cod.35971  
CC 185 / OZ (UK) 6,53  
H cm 6,3 / H in 2,48  
Ø cm 8,7 / Ø in 3,42



CIOCCOLATA VIVALDI  
Cod.35972  
CC 215 / OZ (UK) 7,55  
H cm 9,3 / H in 3,66  
Ø cm 8,7 / Ø in 3,42

# Piattini /Saucers

Forme e dimensioni dei **piattini** e dei **coperchietti** sono calibrate su tazza di forma corrispondente;

Essendo primariamente strumenti professionali possono essere interscambiati con forme di tazze diverse.

Ogni informazione in proposito potrà essere data dai nostri uffici commerciali [www.ancap.it](http://www.ancap.it)

*Shapes and dimensions of d'Ancap saucers and lids are calibrated on corresponding cups shapes; being professional instruments, they can be exchanged with different shapes of cups. Please, ask for further information to our commercial offices.*

ACCADEMIA



ANCONA



BELEM



CLAUDIA



EDEX



GALILEO



GIOTTO



MILANO CENTRALE



OGGI



REALE



SINTESI



TORINO - VERONA



TORCELLO



VIENNA



VIVALDI





# Contenitori Speciali/Special Items



**LIBERO**  
Cod. 38021  
CC 70 / OZ (UK) 2,46  
H cm 6,8 / H in 2,67  
Ø cm 5,5 / Ø in 2,16  
C.F. 099-616



**CUPPING BOWL**  
Cod.35775  
CC 240 / OZ (UK) 8,4  
H cm 6,1 / H in 2,4  
Ø cm 9,7 / Ø in 3,8  
C.F. 021-232

## Mugs



**BICCHIERE ACQUA**  
Cod.40650  
CC 350 / OZ (UK) 12,31  
H cm 10,6 / H in 4,17  
Ø cm 8,4 / Ø in 3,30  
C.F. 099-247



**BICCHIERE VINO**  
Cod.40655  
CC 310 / OZ (UK) 10,91  
H cm 9,1 / H in 3,58  
Ø cm 8,0 / Ø in 3,14  
C.F. 099-246



**BICCHIERE LATTE\***  
Cod.21877  
CC 340 / OZ (UK) 11,96  
H cm 10,7 / H in 4,21  
Ø cm 8,5 / Ø in 3,34  
C.F. 099-310



**BICCHIERE CAFFÈ VIENNESE\***  
Cod.17040  
CC 120 / OZ (UK) 4,22  
H cm 9,2 / H in 3,62  
Ø cm 6,1 / Ø in 2,40  
C.F. 099-302



**MUG VIENNA**  
Cod. 40604  
CC 444 / OZ (UK) 15,62  
H cm 9,5 / H in 3,70  
Ø cm 10,5 / Ø in 4,15  
C.F. 009-256



**MUG ETRUSCO\***  
Cod.36393  
CC 340 / OZ (UK) 11,96  
H 10,0 cm / H in  
Ø cm 8,7 / Ø in 3,42  
C.F. 099-248



**MUG TOSCANA\***  
Cod.20465  
CC 260 / OZ (UK) 9,15  
H cm 8,5 / H in 3,34  
Ø cm 8,0 / Ø in 3,14  
C.F. 029-250



**MUG CLASSICO\***  
Cod. 04953  
CC 310 / OZ (UK) 10,91  
H cm 9,5 / H in 3,74  
Ø cm 8,0 / Ø in 3,14  
C.F. 099-249-08



**MUG MONACO\***  
Cod.28087  
CC 280 / OZ (UK) 9,85  
H cm 9,4 / H in 3,70  
Ø cm 8,8 / Ø in 3,62  
C.F. 099-311

PORTA BUSTINE  
E CONTENITORI VARI

Sugar sachet holder



PORTABUSTINE  
Cod.22609  
cm 10 x 7 / Size 3,93 x 2,75  
H cm 5,0 / H in 1,96  
C.F. 099-340



VASCHETTA QUADRATA  
Cod.32843  
cm 9,5 x 9,5 / Size 3,74 x 3,74  
H cm 3,2 / H in 1,25  
C.F. 099-350 P



PORTABUSTINE VENTAGLIO (1 scomp.)  
Cod.30773  
cm 9,0 x 9,0 / Size 3,54 x 3,54  
H cm 5,5 / H in 2,16  
C.F. 099-344



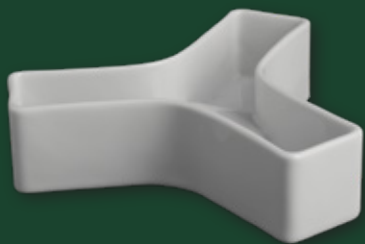
PORTABUSTINE STICK  
Cod.28988  
H cm 7,5 / H in 2,95  
Ø cm 6,4 / Ø in 2,51  
C.F. 021-104



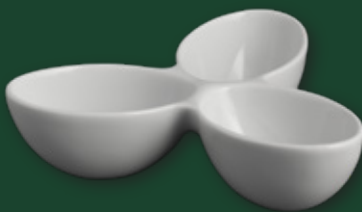
TAZZONE PORTAZUCCHERI c/piatto Verona  
Cod.38081  
H tazzone cm 12,6 / H in 4,96  
Ø piatto cm 28,2 / Ø in 11,03  
C.F. 099-332

AC  
CES  
SO  
RI

# PORTA BUSTINE E CONTENITORI VARI / Sugar sachet holder



**PORTABUSTINE TRIANGOLO**  
Cod.32276  
cm 20 x 20 / Size 7,87 x 7,87  
H cm 5,0 / H in 1,96  
C.F. 099-338



**PORTABUSTINE TRIFOGLIO**  
Cod.32274  
Misure cm 17 x 15 / Size 6,69 x 5,90  
H cm 4,7 / H in 1,85  
C.F. 099-336



**PORTABUSTINE FERRO DI CAVALLO**  
Cod.32277  
Misure cm 20 x 17,5 / Size 7,87 x 6,88  
H cm 5,0 / H in 1,96  
C.F. 099-339



**PORTABUSTINE MIMI'**  
Cod.32275  
H cm 6,5 / H in 2,55  
Ø cm 20 / Ø in 7,87  
C.F. 099-337



**CUCCHIAINO CAFFE'** Cod. 26788  
cm 10,5 x 2,5 / in 4,13 x 0,98  
C.F. 099-725

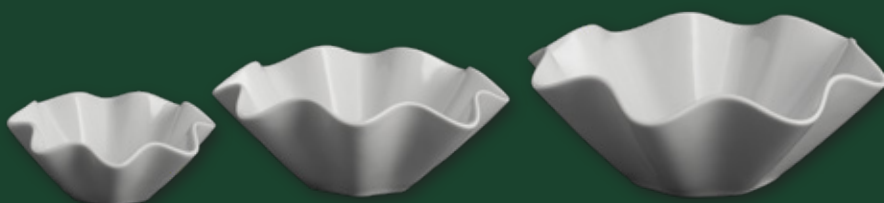
**CUCCHIAINO TE'** Cod. 09426  
cm 11,0 x 3,0 / in 4,33 x 1,18  
C.F. 099-726



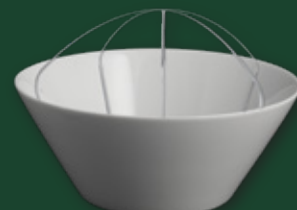
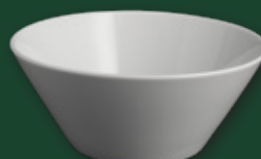
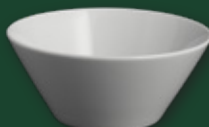
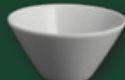
**COPPETTE PINZIMONIO**  
Cod. 24926 Ø cm 6,5 / Ø in 2,55 C.F. 099-497  
Cod. 17292 Ø cm 7,5 / Ø in 2,95 C.F. 099-496  
Cod. 09675 Ø cm 8,5 / Ø in 3,34 C.F. 099-495



**PIATTO BON JOUR**  
Cod. 30933  
Ø cm 18 / Ø in 7,08  
C.F. G21-006



**PORTABUSTINE COPPA FLAMENCO**  
Cod. 31872 Ø cm 14 / Ø in 5,51 C.F. 099-258  
Cod. 31873 Ø cm 20 / Ø in 7,87 C.F. 099-259  
Cod. 31874 Ø cm 25 / Ø in 9,84 C.F. 099-260



**COPPA CONICA**  
Cod.27982  
Ø cm 8 / Ø in 3,4  
C.F. 047-010

**COPPA CONICA**  
Cod.27984  
Ø cm 10,5 / Ø in 4,13  
C.F. 047-011

**COPPA CONICA**  
Cod.24991  
Ø cm 12 / Ø in 4,72  
C.F. 047-050-06

**COPPA CONICA**  
Cod.24992  
Ø cm 16 / Ø in 6,29  
C.F. 047-014-06

**COPPA CONICA**  
Cod.24993  
Ø cm 18 / Ø in 7,08  
C.F. 047-015-06

**COPPA CONICA**  
Cod.24994  
Ø cm 20 / Ø in 7,87  
C.F. 047-016-06

**COPPA CONICA senza separatore**  
Cod.24995  
Ø cm 23 / Ø in 9,05  
C.F. 047-017-06

**COPPA CONICA con separatore PLEXI**  
Cod.28088  
Ø cm 23 / Ø in 9,05  
C.F. 047-017-06

## ACCADEMIA



LATTIERA ACCADEMIA  
Cod.25846  
CC 170 / OZ (UK) 5,58  
H cm 9,0 / H in 3,54  
C.F. 048-113

CAFFETTIERA ACCADEMIA  
Cod.26185  
CC 350 / OZ (UK) 12,31  
H cm 13,1 / H in 5,15  
C.F. 048-104

## BELEM



CREMIERA BELEM  
Cod.16272  
CC 50 / OZ (UK) 1,75  
H cm 5,5 / H in 2,16  
C.F. 031-111

LATTIERA BELEM  
Cod.16002  
CC 150 / OZ (UK) 5,27  
H cm 7,2 / H in 2,83  
C.F. 031-112

LATTIERA BELEM  
Cod.16031  
CC 350 / OZ (UK) 12,31  
H cm 9,7 / H in 3,81  
C.F. 031-114

TEIERA BELEM  
Cod.15962  
CC 350 / OZ (UK) 12,31  
H cm 11,4 / H in 4,48  
C.F. 031-204

## DANIELI



CREMIERA MIGNON DANIELI  
Cod.21512  
CC 40 / OZ (UK) 1,40  
H cm 4,0 / H in 1,57  
C.F. 016-112

## EDEX



LATTIERA EDEX  
Cod.18310  
CC 150 / OZ (UK) 5,27  
H cm 7,2 / H in 2,83  
C.F. 029-112

TEIERA EDEX  
Cod.15952  
CC 350 / OZ (UK) 12,31  
H cm 10,1 / H in 3,97  
C.F. 029-204

## GIOTTO



CREMIERA GIOTTO  
Cod.30553  
CC 90 / OZ (UK) 3,16  
H cm 5,5 / H in 2,16  
C.F. G21-112



LATTIERA GIOTTO  
Cod.30534  
CC 150 / OZ (UK) 5,27  
H cm 6,5 / H in 2,55  
C.F. G21-113



LATTIERA GIOTTO  
Cod.30543  
CC 350 / OZ (UK) 12,31  
H cm 7,0 / H in 2,75  
C.F. G21-114



TEIERA GIOTTO  
Cod.30530  
CC 350 / OZ (UK) 12,31  
H cm 13,2 / H in 5,19  
C.F. G21-204

## MILANO CENTRALE



LATTIERA MILANO CENTRALE  
Cod.26911  
CC 170 / OZ (UK) 5,98  
H cm 9,2 / H in 3,62  
C.F. 049-113



TEIERA MILANO CENTRALE  
Cod.29920  
CC 350 / OZ (UK) 12,31  
H cm 14,5 / H in 5,70  
C.F. 049-204

## OGGI



CREMIERA OGGI  
Cod.24937  
CC 90 / OZ (UK) 3,16  
H cm 6,9 / H in 2,71  
C.F. 046-113



LATTIERA OGGI  
Cod.29007  
CC 180 / OZ (UK) 6,33  
H cm 7,8 / H in 3,07  
C.F. 046-112



TEIERA OGGI  
Cod.24935  
CC 350 / OZ (UK) 12,31  
H cm 11,2 / H in 4,40  
C.F. 046-204



TEIERA OGGI  
Cod.24999  
CC 650 / OZ (UK) 22,87  
H cm 13,2 / H in 5,19  
C.F. 046-203

## REALE



LATTIERA REALE  
Cod.23317  
CC 150 / OZ (UK) 5,27  
H cm 8,3 / H in 3,26  
C.F. 043-112



TEIERA REALE  
Cod.23316  
CC 350 / OZ (UK) 12,31  
H cm 11,2 / H in 4,40  
C.F. 043-204



## SINTESI



LATTIERA SINTESI  
Cod.20459  
CC 100 / OZ (UK) 3,87  
H cm 6,8 /H in 3,51  
C.F.036-112



LATTIERA SINTESI  
Cod.20460  
CC 350 / OZ (UK) 12,31  
H cm 9,2 /H in 3,62  
C.F. 036-114

## TORCELLO



CREMIERA TORCELLO  
Cod. 37997  
CC 60 / OZ (UK) 2,11  
H cm 8,0 /H in 3,14  
C.F. 029-109



LATTIERA TORCELLO  
Cod. 37998  
CC 150 /OZ (UK) 5,27  
H cm 10,0 /H in 3,93 C.F.  
029-111



LATTIERA TORCELLO  
Cod. 38000  
CC 320 / OZ (UK) 11,26  
H cm 14,0 /H in 5,51  
C.F.029-110



TEIERA TORCELLO  
Cod. 38001  
CC 400 / OZ (UK) 14,07  
H cm 14,0 /H in 5,51  
C.F. 029-230

## VERONA



CREMIERA VERONA  
Cod.34304  
CC 50 / OZ (UK) 1,75  
H cm 6,7 /H in 2,63  
C.F. 019-100 VR



LATTIERA VERONA  
Cod.34341  
CC 250 / OZ (UK) 8,79  
H cm 11,7 /H in 4,60  
C.F. 019-103 VR



LATTIERA VERONA  
Cod.34305  
CC 450 / OZ (UK) 15,83  
H cm 13,2 /H in 5,19  
C.F. 019-101 VR



LATTIERA VERONA  
Cod.34306  
CC500 / OZ (UK) 17,59  
H cm 11,9 /H in 4,68  
C.F. 019-102 VR



TEIERA VERONA  
Cod.34339  
CC 300 / OZ (UK) 10,55  
H cm 9,7 /H in 3,81  
C.F. 019-201 VR



TEIERA VERONA  
Cod.34307  
CC 400 / OZ (UK) 14,07  
H cm 10,2 /H in 4,01  
C.F. 019-200 VR

## VIENNA



CREMIERA VIENNA  
Cod.09611  
CC 50 / OZ (UK) 1,75  
H cm 5,5 /H in 2,16  
C.F. 009-111



LATTIERA VIENNA  
Cod.08332  
CC 100 / OZ (UK) 3,51  
H cm 6,3 /H in 2,48  
C.F. 009-112



LATTIERA VIENNA  
Cod.08330  
CC 170 / OZ (UK) 5,98  
H cm 7,0 /H in 2,75  
C.F. 009-113



TEIERA VIENNA  
Cod.16987  
CC 400 / OZ (UK) 14,07  
H cm 12,5 /H in 4,92  
C.F. 109-204



CAFFETTIERA VIENNA  
Cod.16985  
CC 400 / OZ (UK) 14,07  
H cm 15,8 /H in 6,22  
C.F. 109-104

## VARIE ALTRE FORME



LATTIERA MAISON  
Cod. 12745  
CC 210 / OZ (UK) 7,39  
H cm 8,5 /H in 3,34  
C.F. 025-0113



LATTIERA VEGA  
Cod. 00212  
CC 220 / OZ (UK) 7,74  
H cm 8,3 /H in 3,26  
C.F. 040-0113



ZUCCHIERIERA VEGA CON COP. OPERA'  
Cod. 42142  
CC 245 / OZ (UK) 8,62  
H cm 10,5 /H in 4,13  
C.F. 039-0201



TEIERA CON COP. OPERA'  
Cod. 11833  
CC 1220 / OZ (UK) 8,62  
H cm 16,5 /H in 6,49  
C.F. 040-0107

**ATTENZIONE:** la garanzia del prodotto italiano è data solo dal marchio MADE IN ITALY: i marchi seguiti dalla sola parola ITALY comunicano semplicemente la nazionalità dell’Azienda e non l’origine del prodotto. **Solo il prodotto marcato MADE IN ITALY è un vero prodotto italiano!.**

*Caution: warranty of Italian product is given only by “MADE IN ITALY”. Mistrust of brands indicating only ITALY instead of MADE IN ITALY; this means only that the firm is Italian. Only products with MADE IN ITALY in the backstamp are really Italian products.*



**Ancap S.R.L.**

via Libia, 1 - 37066 Sommacampagna ( Verona) Italy, Tel. + 39 045 8293088 - fax + 39 045 515495  
commerciale@ancap.it  
export@ancap.it  
[www.ancap.it](http://www.ancap.it)