

O U T D O O R
S E R E N I T Y

Alçak, oval karakterli sehpa formu oturma grubunu tek bir ada gibi toplar; kahve, laptop, kitap gibi günlük ritüelleri sessiz bir düzlemde buluşturur. Nötr bej palet; hasır, taş ve ahşap dokularla kolayca uyumlanır. UV dayanımlı ip dokuma, dış mekân kumaşı ve hafif ama sağlam taşıyıcı yapı sayesinde

Liva Rope, sezonlar boyunca aynı çizgide kalır — Gardenius'ın "rahat ama düzenli, yalın ama sıcak" karakterini şehir açık havalarında görünür kılan koleksiyonlardan biridir.

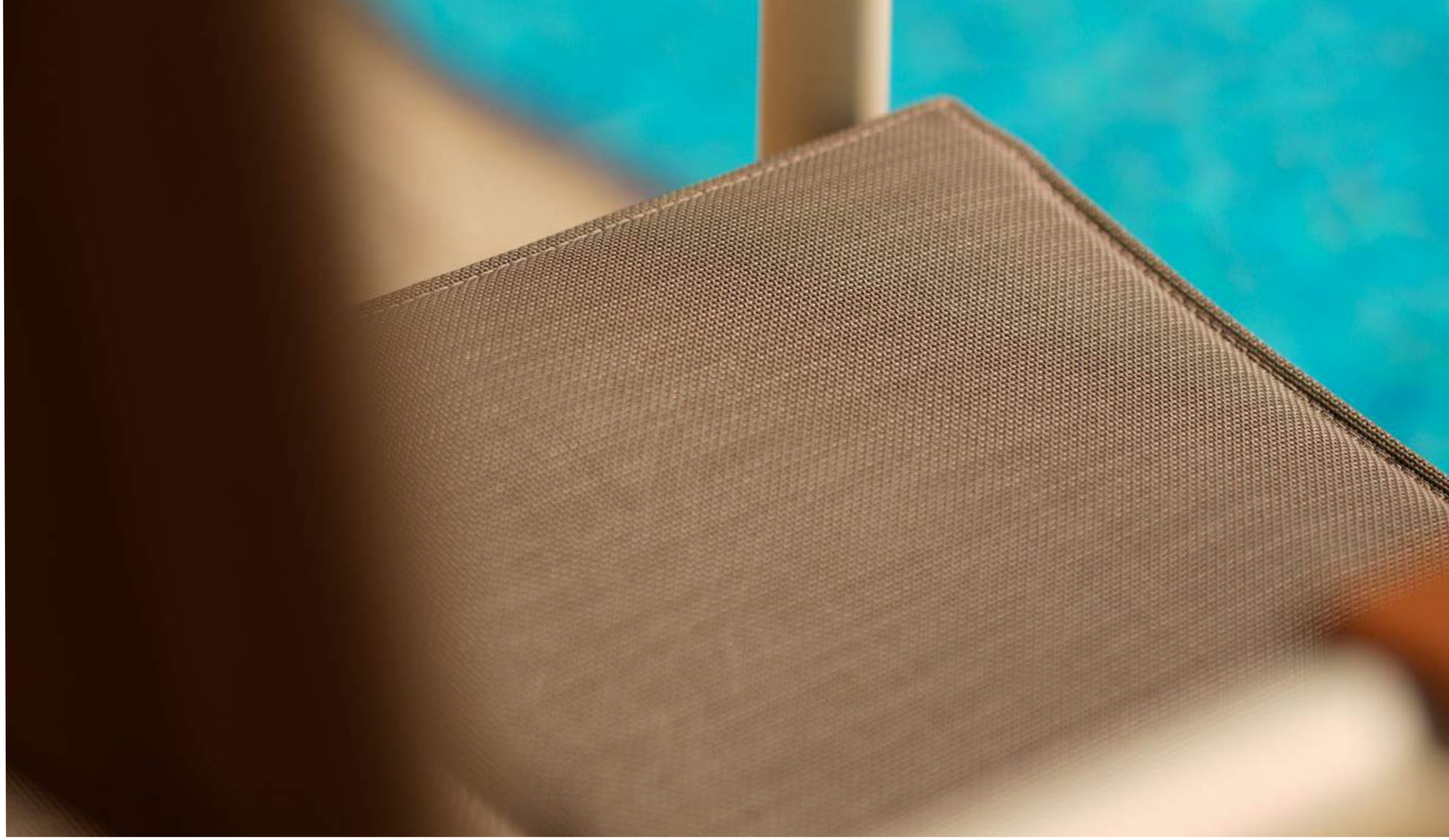


Color.

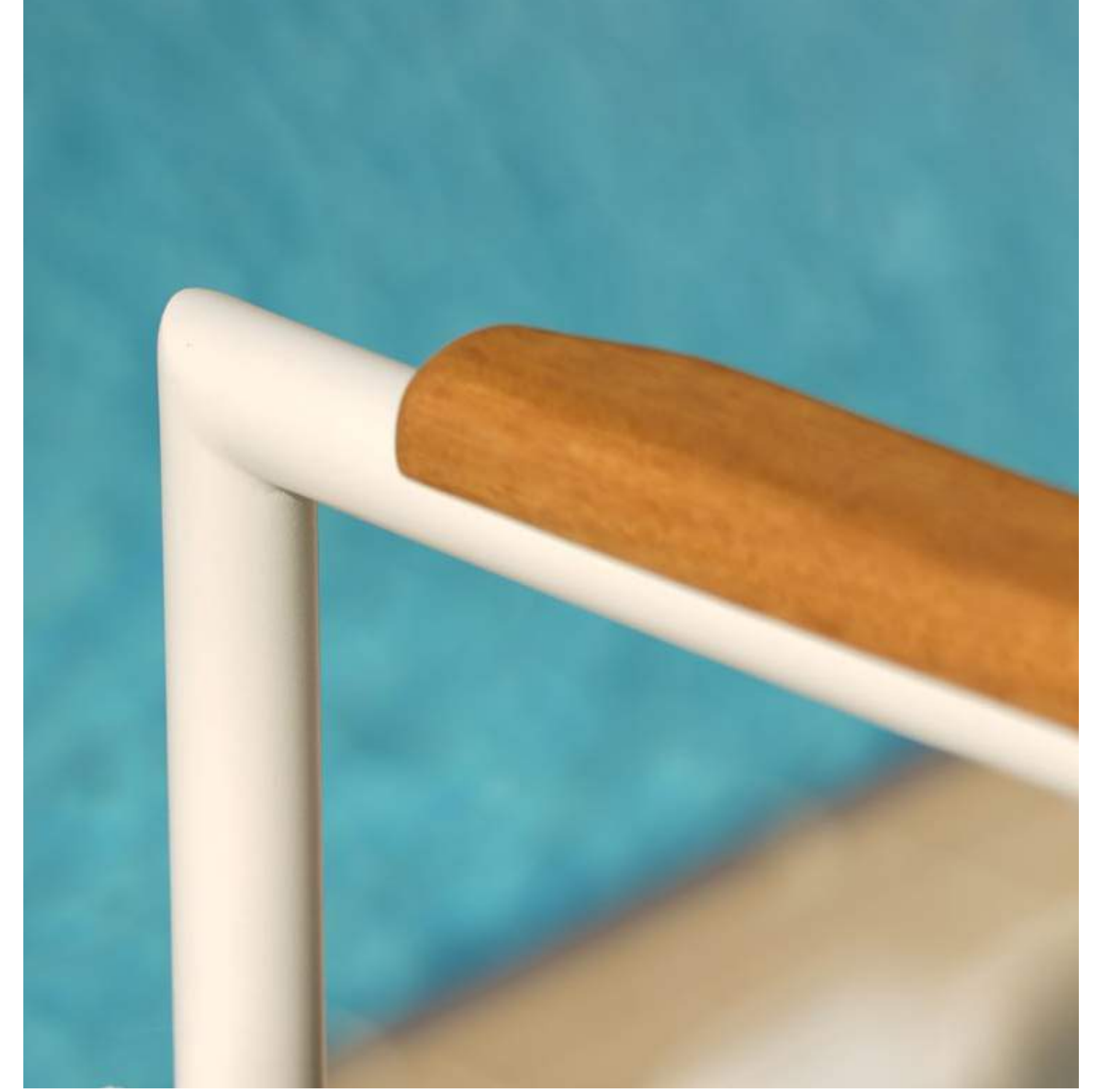
Rejisör.

Rejisör, adını aldığı yönetmen koltuğunu Akdeniz avluları, şehir terasları ve yazlık verandalar için yeniden kurgular.





İnce, kırık beyaz alüminyum iskelet; canlı turuncu oturum ve sırt kumaşıyla disiplinli bir kontrast kurar, güneş ışığını adeta kadraja alan bir obje gibi davranır. Ahşap kolçak detayları, dokunuşta sıcaklık bırakırken tasarımın grafik yalınlığını yumuşatır.



Rejisör.

Katlanabilir strüktürü sayesinde hafif, taşınabilir ve ritmik bir parçadır: gündüz gölgeyi takip eder, akşamüstü masaya yaklaşır, gece film gösterimine eşlik eder. UV dayanımlı kumaş, korozyona dirençli gövde ve sağlam birleşim detayları; onu profesyonel dış mekân kullanımında bile güvenilir kılar.

Rejisör, Gardenius'nın "sahnesi açık hava olan hayatlara" sunduğu; spontane anları, yaratıcı duruşu ve kişisel yerleşimi aynı anda taşıyan imza ürünlerden biridir.



Rejisör Wood.



Paint







Kulp & Delta

Kulp Sehpa, adını veren ince metal kulp detayıyla dış mekân yaşamını hareketli ve pratik kılmak için tasarlandı. İnce üç ayaklı metal strüktür, sıcak tonlu ahşap tabla ile buluşur; form, havuz kenarından verandaya, balkondan bahçeye tek hamlede taşınabilecek kadar hafif tutulur.



Üst tabla, tepsi hissi veren çerçevesiyle kahve fincanı, kitap, güneş gözlüğü gibi küçük ritüelleri tek noktada toplar.

blufflar





Roma sunlounge

Roma Sunlounge, adını taşıdığı şehir gibi sade ama karakterli bir silüet sunar.

İnce metal iskelet ve el örgüsü UV korumalı halat, havuz kenarında gölgeyi takip eden hafif ve zarif bir gövdeye dönüşür.





Roma Sunlounge



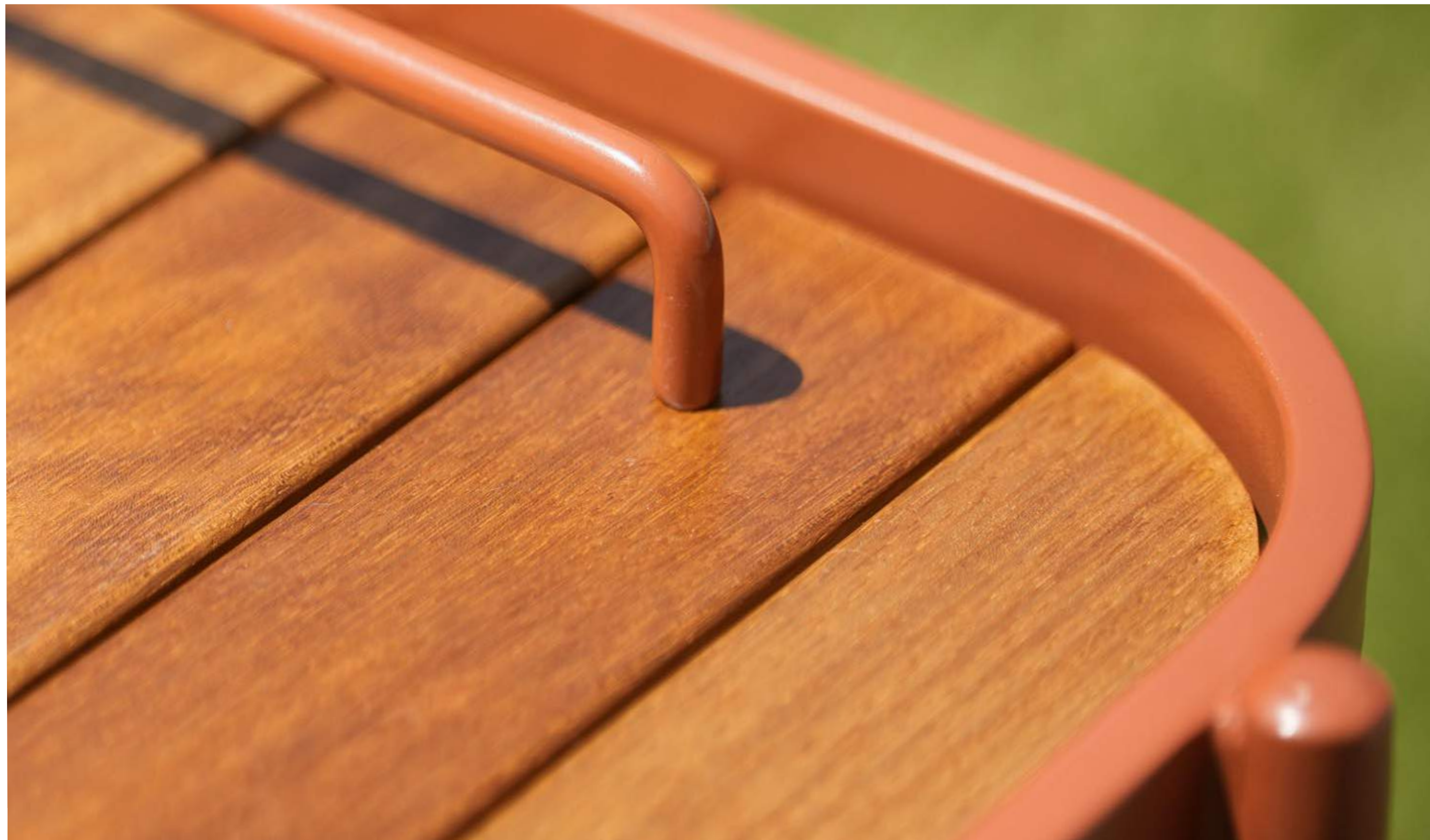
Su tutmayan örgü yüzey ve açık alt konstrüksiyon sayesinde ıslak kullanım sonrası hızla kurur; hem otel havuzları hem özel bahçeler için hijyenik ve pratiktir. Farklı gövde ve örgü kombinasyonları, Roma Sun-lounge'u mimari hatlara ve zemin kaplamalarına uyumlu, mimar dostu bir parçaya dönüştürür.

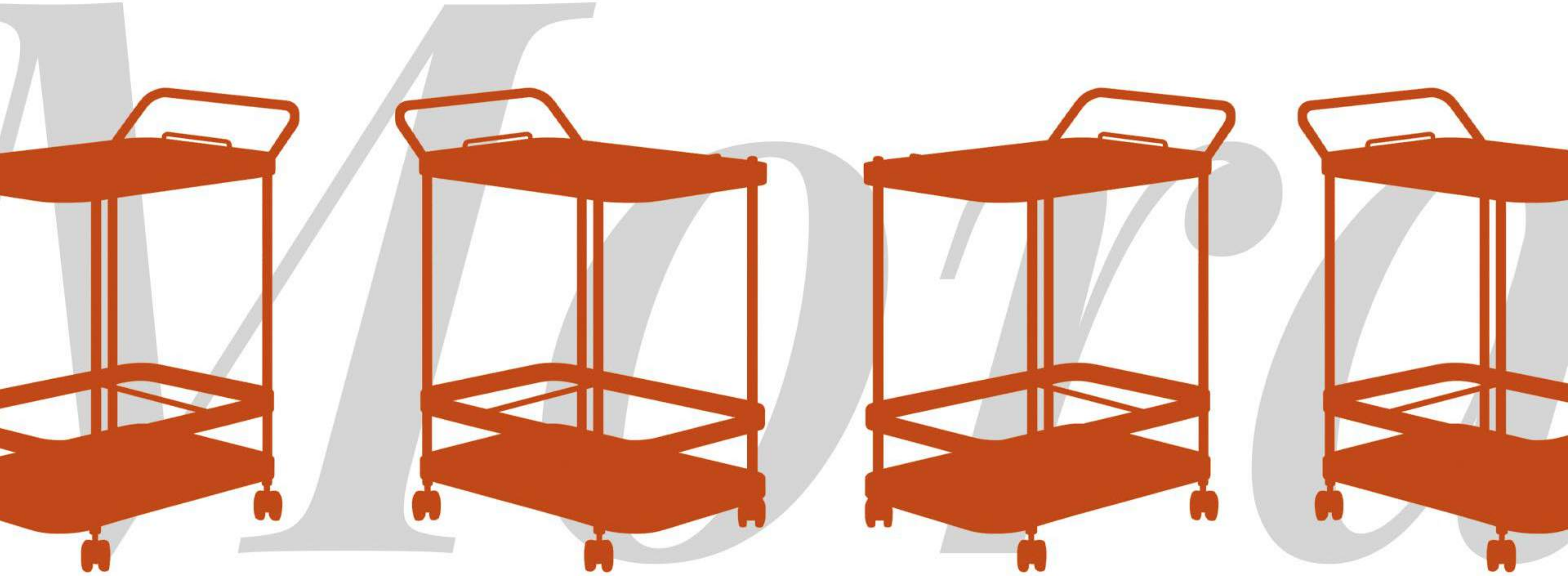
Bu seri, Gardenius'nun üretici kimliğini ergonomi, hafiflik ve profesyonel dış mekân performansı üzerinden görünür kılan temel ürünlerden biridir.

Mora

Mora, en yalın formun sunduđu sonsuz işlevi dış mekâna taşır. Tekerlekli metal gövdesi, zarifçe yükselen kulp detayı ve iki katmanlı tepsi yüzeyiyle; servis anını tek hamlede yöneten mobil bir bar adası gibi çalışır.







Töplü bordenler şişe ve bardakları güvenle yerinde tutarken, sıcak gövde tonu çim üzerinde heykelsi bir vurgu yaratır.

Petera

Petera, açık havadaki ikram anlarını tek bir zarif merkezde toplayan, kompakt ve karakterli bir servis parçasıdır.

Yuvarlak formu, yumuşak bej tonları ve üstteki kemer kulp detayıyla klasik piknik sepetini çağdaş bir objeye dönüştürür.









Alen.

Alen, dış mekânda bar yüksekliğini konforlu bir ritüele dönüştüren zarif bir bar sandalyesidir.

İnce metal ayaklar ve sırtın yumuşak kıvrımı, formu neredeyse bir fırça darbesi gibi akıtır; hafif, dengeli ve yerleştirildiği her zeminde “fazla” olmadan var olur.



Oturumdaki ince minder, uzun sohbetlerde bile konforu korurken; sırt bölümündeki kesik detay hem ergonomik bir kavrama noktası yaratır hem de tasarıma sakin bir grafik imza ekler.

Toz boya kaplı metal gövde, hava koşullarına karşı dayanım sunar; nötr ton paleti ahşap, taş ve kompozit tezgâhlarla kolayca uyumlanır. Ayak koyma traversi bar yüksekliğinde güvenli destek sağlar; böylece Alen, Natura'nın şehrili dış mekân kurgusunda hafifliği, düzeni ve ölçülü şıklığı aynı çizgide buluşturan tamamlayıcı bir parça haline gelir.

Como

Como, havuz başı ve teras barlarında yumuşak bir yakınlık hissi kurmak için tasarlandı. Kırık beyaz metal gövdenin rasyonel çizgisi, sırt bölümündeki el örgüsü halatla akışkanlaşır; ışığı süzen bu geçirgen doku, mekânı ferah tutarken oturana "içerideymiş" gibi bir rahatlık verir. İnce oturum minderi ve arkaya doğru kontrollü eğim, akşam uzadıkça bile konforu sabitler.









Ahşap kolçak detayları, dokunuşta sıcak bir karşılık yaratır; bar yüksekliğine yerleşen ayak koyma traversi, oturuşu dengeler ve uzun sohbetlerde bedeni yormadan taşır.

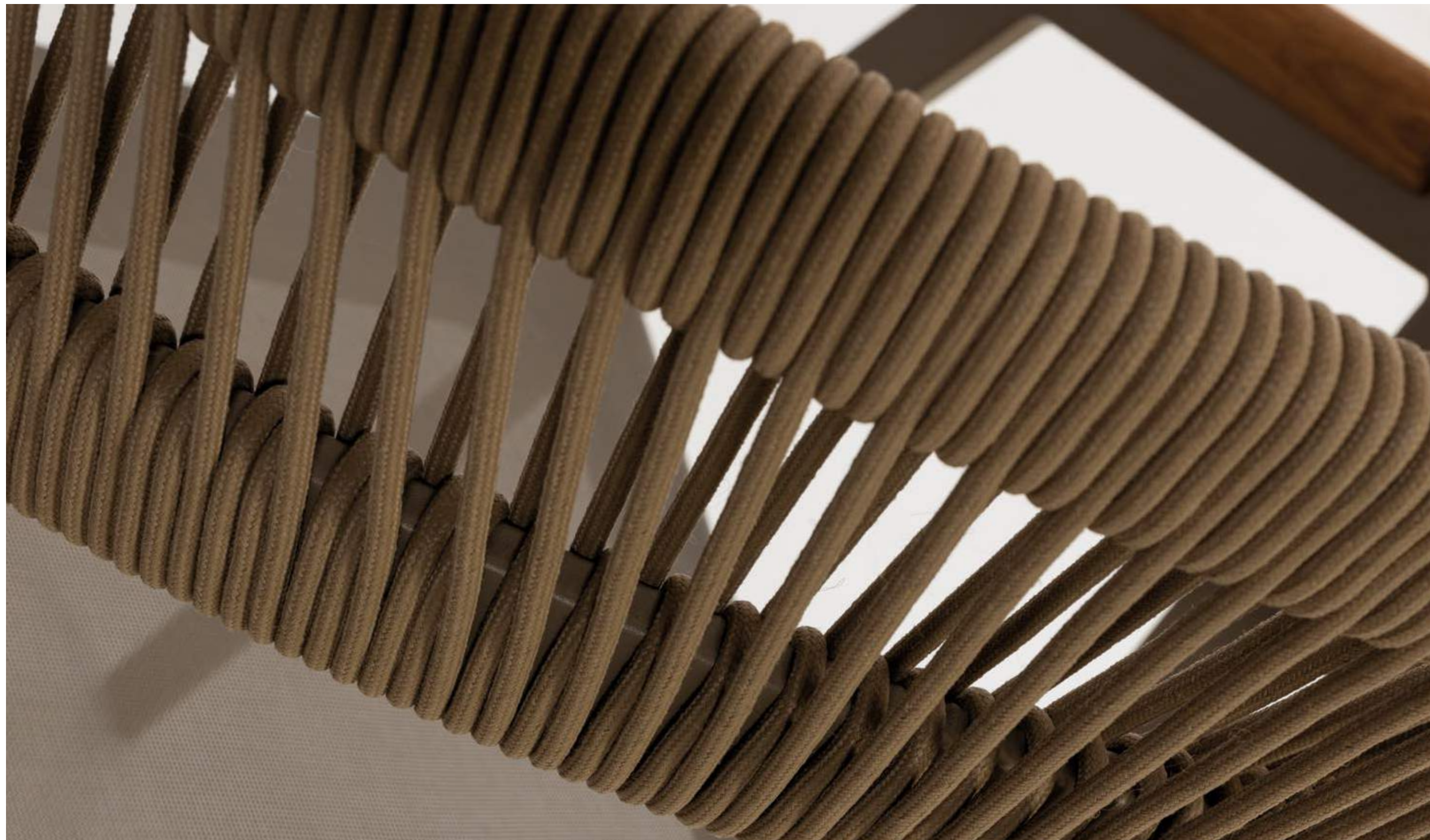
Nötr bej tonları; traverten, doğal taş, ahşap ve kompozit yüzeylerle kolayca uyumlanarak Como'yu otel barlarından ev teraslarındaki küçük aperitivo köşelerine kadar çok senaryolu bir parçaya dönüştürür.



Udo.

Udo, bistro ve bar köşelerinde geometrik bir netliği sıcak bir dokunsallıkla buluşturan rafine bir bar sandalyesidir. Pudra tonlu metal gövdenin ölçülü çizgisi, sırt bölümündeki el örgüsü halatla yumuşar; ışığı süzen bu geçirgen yüzey, tasarıma hem hafiflik hem de zanaat izini taşır.

Ahşap kolçak detayları, metalin rasyonel karakterine dokunulduğunda hissedilen bir sıcaklık ekler—Udo'nun dili, tam da bu dengede kurulur.





Throne

Throne, "taht" hissini gösterişle değil, malzeme hakimiyeti ve kontrollü kavislerle verir.

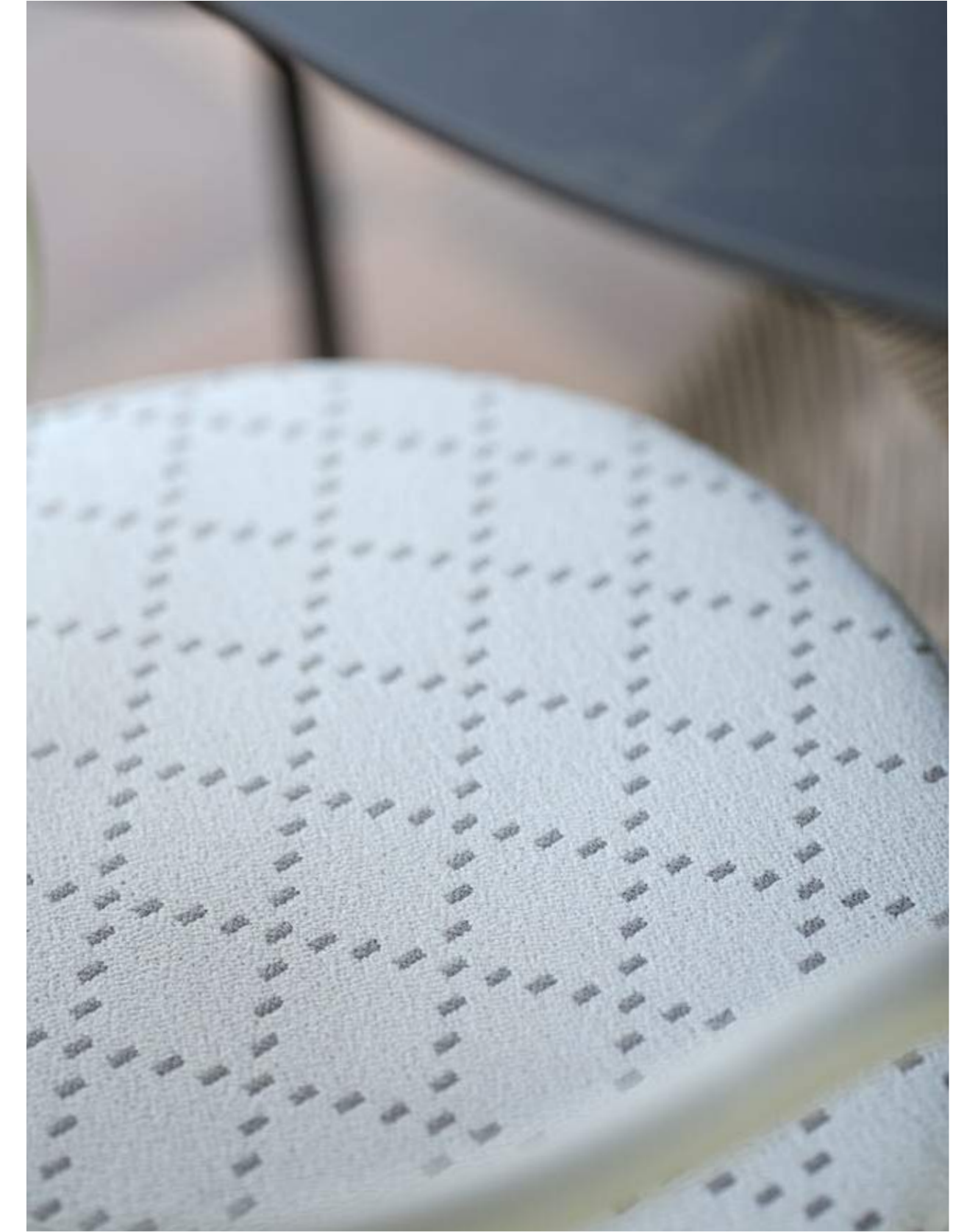
Siyah metal iskeletin akışkan hatları, kapı önü demir işçiliğini anımsatan zamansız bir grafik kurar; sırt bölümündeki el örgüsü halat bu güçlü çizgiye hafiflik ve geçirgenlik ekler.

Nötr tonlu oturma minderi, avludan terasa uzanan günlük ritüellerde uzun oturma konforunu sabitler.





Yuvarlak form, kullanıcıyı içine alan davetkâr bir jest gibidir; ince ayaklar ve zarif traversler, koltuğu görsel olarak inceltirken yapısal sağlamlığı korur. UV dayanımlı örgü ve dış mekâna uygun kaplama sayesinde Throne, giriş sahanlıklarından kış bahçelerine kadar her sahnede Natura'nın samimi ama rafine misafirperverliğini taşıyan imza bir parçadır.





Throne.



Basic.

Basic, adının taşıdığı yalınlığı havuz kenarına çeviren, mimariyle yarışmadan mekânı tamamlayan bir sunlounge'dur.

İnce metal iskelet ve tek parça, nefes alabilen dış mekân yüzeyi; formu gereksiz her şeyden arındırır, bakışı zemine ve suyun ritmine bırakır.

Ayarlanabilir sırt bölümü, düz uzanma ile yarı oturur dinlenme arasında akıcı geçişler sunarak günün temposuna uyum sağlar.





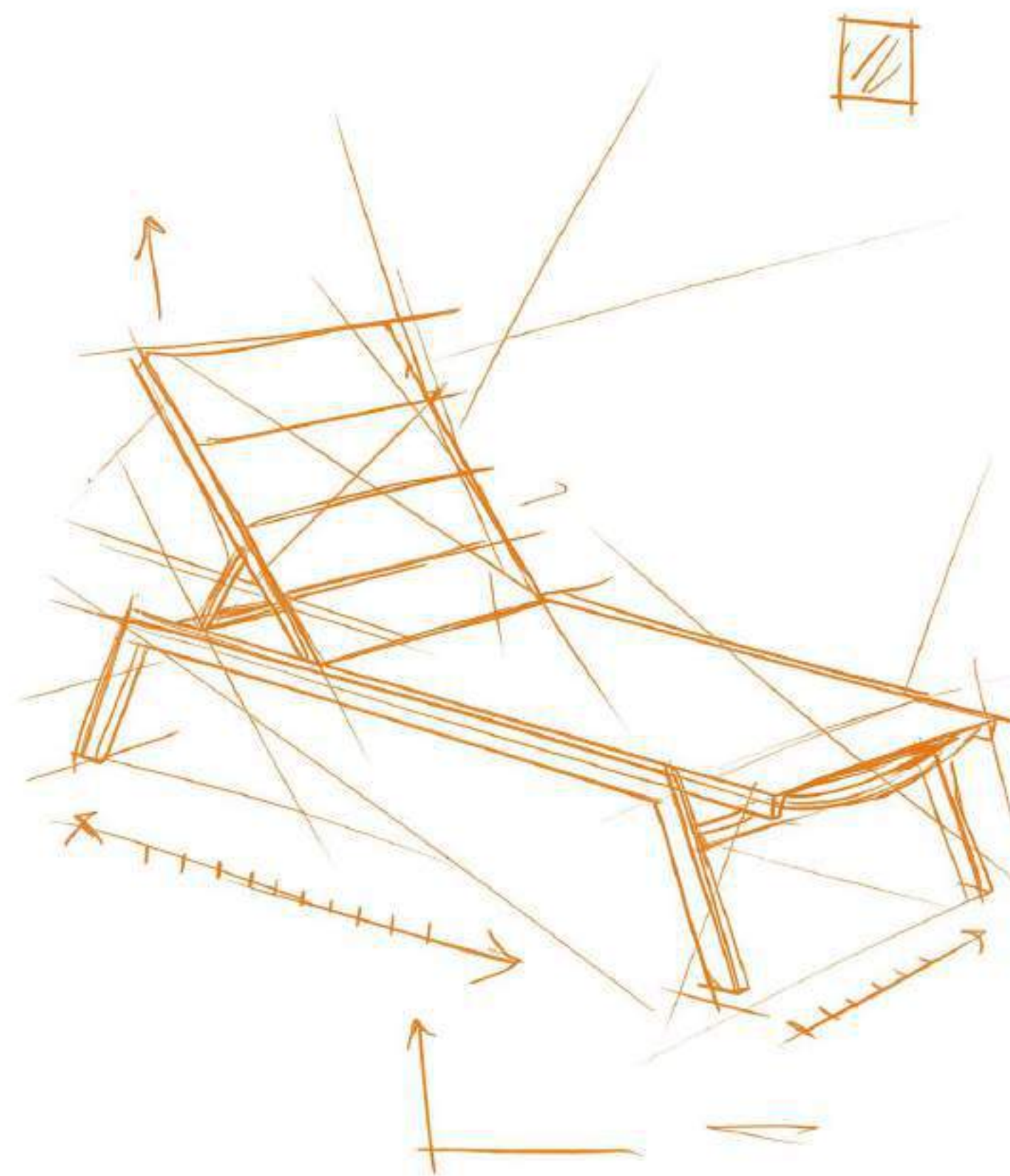
Madrid.

Sessiz bir iyi oluş anı.

Güneş alçalmışken, Madrid şezlong bedeninizi dinlendiren yalın bir çizgiye dönüşür.

Nefes alan file yüzey serinliği taşır; toz boyalı alüminyum gövde havuz kenarında da, spa'da da dingin bir zarafet kurar.









XType.

Xtype, klasik sallanan sandalye hissini çağdaş bir dış mekân diline çeviren, kişisel kaçış odaklı bir lounge koltuktur.

İnce kırık beyaz metal iskelet; sırt bölümündeki dikey halat dokuma ve nötr tonlu minderlerle birleşerek mekâna yük olmadan zarif bir silüet kurar.

Ahşap kolçaklar dokunuşta sıcaklık verirken, X formuna gönderme yapan taşıyıcı ayaklar kontrollü ve dengeli bir salınım hareketi sunar.



Eşlik eden puf, ayakları uzatıp vücudu tam destekleyen tamamlayıcı bir parçadır; böylece Xtype, havuz kenarında kitabıyla yalnız kalmak isteyenler için de verandada uzun sohbetlere sığınanlar için de sakin bir köşeye dönüşür. UV dayanımlı ip dokuma, dış mekân kumaşı ve sağlam metal strüktür, Xtype'ın sezonlar boyunca formunu ve konforunu aynı çizgide tutar.



XType.



Anatolia Sallanır, dış mekânda konforu “hafiflik” hissiyle buluşturur. Dokulu rope yan örgüsü, sıcak ahşap kolları ve dengeli salınımı; verandadan kış bahçesine, göl manzaralı bir köşeden modern bir terasa kadar her stile uyum sağlar.

Minimal görünür; hissettirdiği lüks, detaylarda saklıdır.



*Yumuşak dokular,
güçlü malzemeler ve
sade bir estetik...*

*Cozy ile konfor, mevsimden
bağımsız bir yaşam tarzı.*





Samdalyeler



udo



udo x



tosca



rejisor wood



rapunzel



plus kollu



parla



pablo



orbit



neon



luve



lumo



loden



loden comfort



como w



como x



idea



flat



eva



etna



craft



cannes rejisor



bianca b rope



baticon



bale



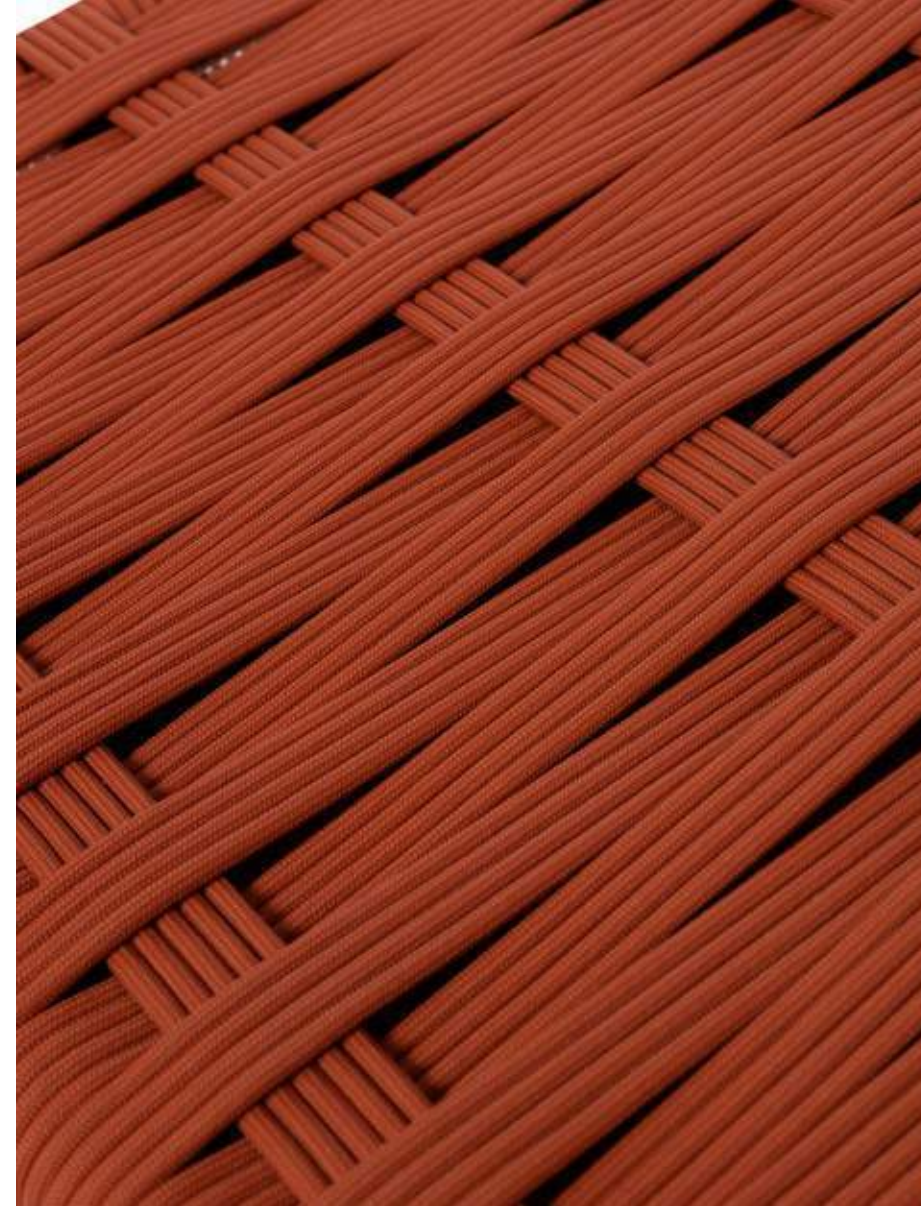
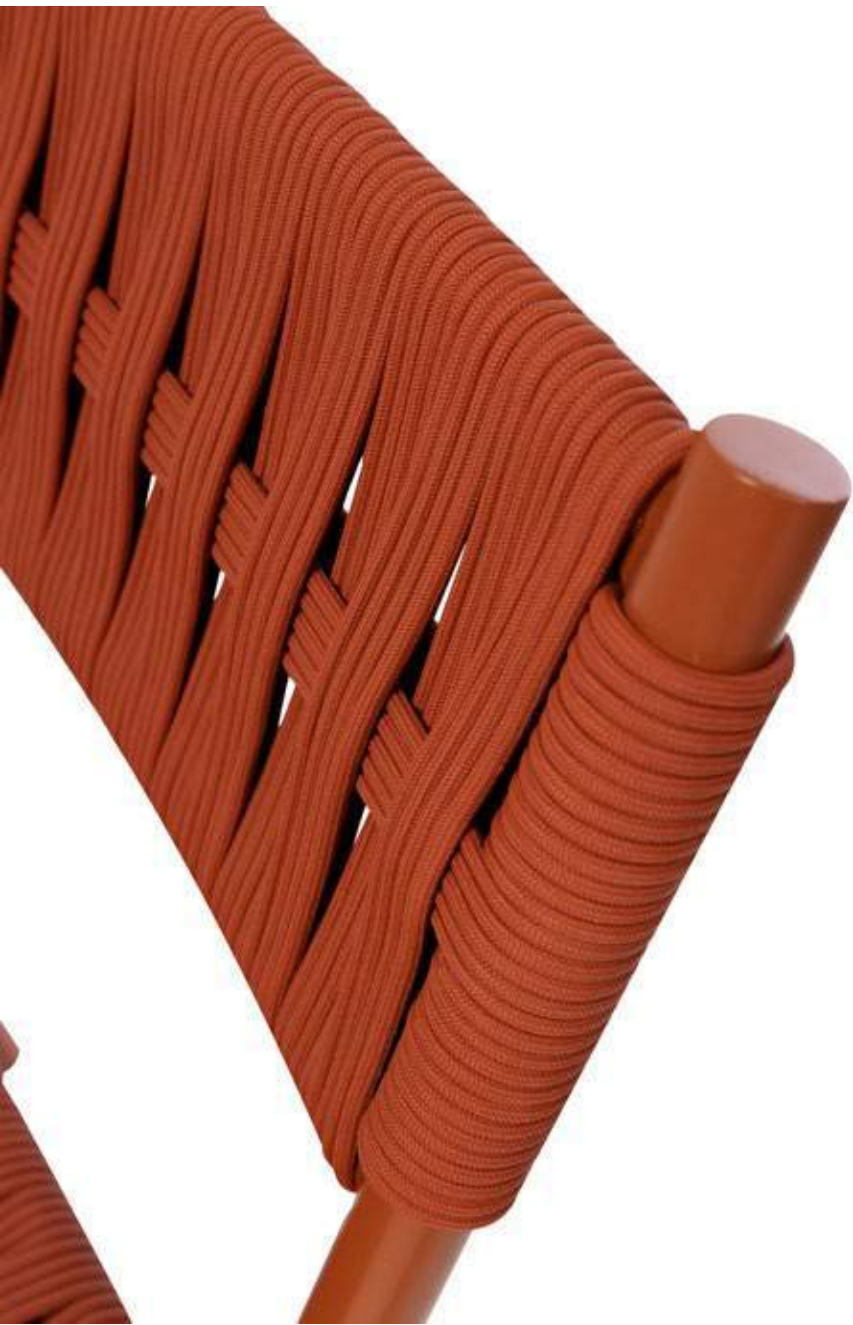
bale x



bale.



bale X.





bianca b-rope



tosca



loden.



*Cannes
Rejisör*





berjer - lounge



Alen Lounge





jaka jakarv



shell

olden.

